

VKM 11114-VKMA/C 01114

Teknisk Bulletin - Januari 2009



VW, SEAT

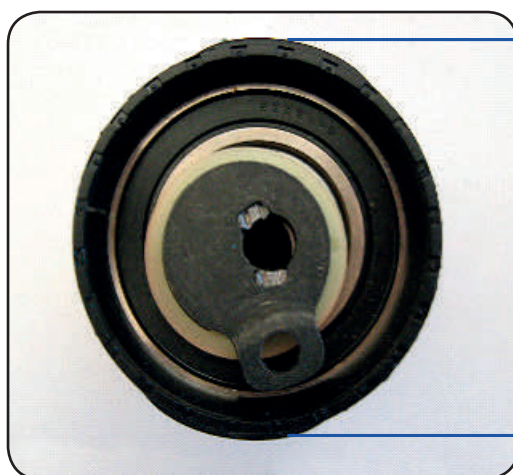


Teknisk information - VKM 11114



VKM 11114 har ett speciellt utförande, liksom OE versionen, med en vågformad yta. Tekniken gör att vibrationer och ljud från kamremmen kraftigt reduceras.

| TILLVERKARE | MODELL | MOTOR | MOTORKOD |
|-------------|--------------------|-----------------|-------------|
| VW | Polo (6N1) | 1.4 16v | AFH |
| SEAT | Ibiza II/III (6K1) | 1.0 16v/1.4 16v | AST-AVZ/AFH |
| SEAT | Cordoba (6K2/C2) | 1.0 16v/1.4 16v | AST-AVZ/AFH |



Vågig yta



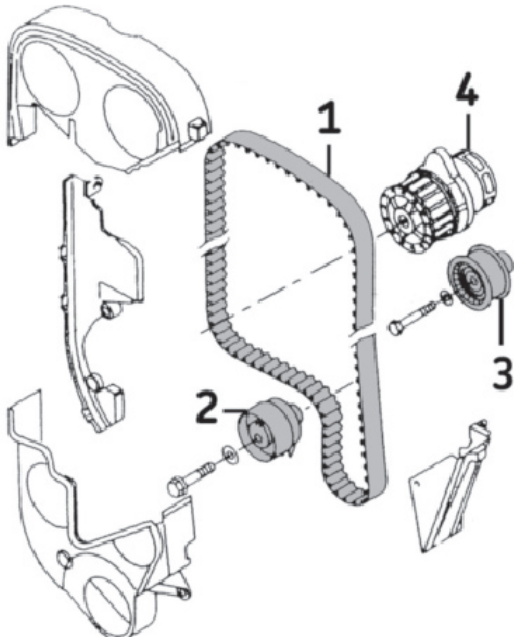
VKM 11114
Framifrån

OE: 036 109 243 J

VKM 11114
Från sidan



Specifika monteringsanvisningar medföljer satserna VKMA 01114 och VKMC 01114.



- 1) Montera den nya löprullen (3) med ett åtdragningsmoment på 20 Nm.
- 2) Montera den nya spännrullen (2) så att bakstycket matchar motorblocket.
- 3) Vrid excentern på spännrullen. Använd en insexnyckel tills excentern står i läge "klockan 5". Dra därefter åt låsskruven på spännrullen lätt för hand.
- 4) Kontrollera att markeringarna på kamaxeln och cylinder nr 1 linjerar.
- 5) Spänn kamremmen. Vrid spännrullens excenter medurs med en insexnyckel, håll samtidigt spännrullens bult med en sexkantsnyckel.
- 6) Rullen rör sig och pressar mot remmen som spänns. Fortsätt att vrida excentern tills den rörliga visaren är i linje med spåret. Momentdra sedan spännrullens bult med 19 Nm.
- 7) Vrid vevaxeln två varv i motors rotationsriktning till inställningspunkten (kontrollera att cylinder nr 1 är i övre dödpunkt och att markeringarna linjerar).
- 8) Kontrollera inställningen av den rörliga visaren, visaren måste vara i linje med spåret.