



VKM 11114-VKMA/C 01114

Technisch Bulletin - Januari 2009

VKM 11114
VKMA/C 01114



VW, SEAT

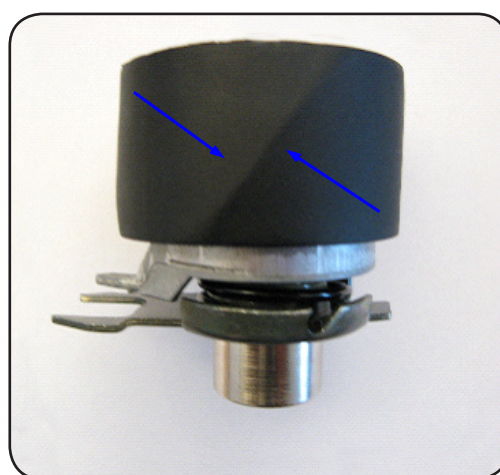
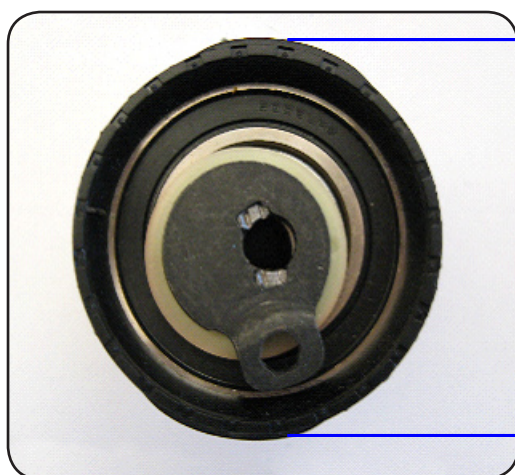


TECHNISCHE INFORMATIE: VKM 11114 SPECIFIEK ONTWERP



De VKM 11114 heeft een specifiek ontwerp, conform met de OE-versie, met een golvend oppervlak vanwege de speciale technologie die is toegepast. Deze specifieke technologie reduceert namelijk de trillingen die door de distributieriem worden veroorzaakt en zorgt voor demping van het geluid.

MERK	MODEL	MOTOR	MOTORCODE
VW	Polo (6N1)	1.4 16v	AFH
SEAT	Ibiza II/III (6K1)	1.0 16v/1.4 16v	AST-AVZ/AFH
SEAT	Cordoba (6K2/C2)	1.0 16v/1.4 16v	AST-AVZ/AFH



Golvende oppervlakken

VKM 11114
Voorkant

OE: 036 109 243 J

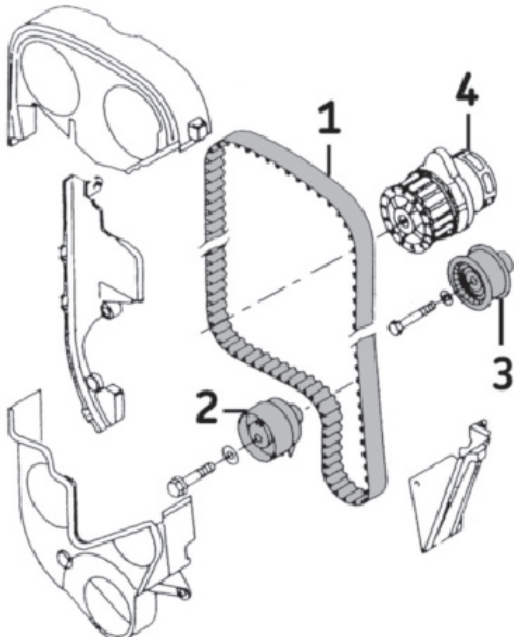
VKM 11114
In profiel



MONTAGE-INSTRUCTIES: belangrijke stappen



Uitgebreide montage-instructies zijn te vinden in de specifieke montage-instructies in de VKMA 01114- en VKMC 01114-sets.



- 1) Plaats de nieuwe geleiderol (3) en draai hem vast met een aanhaalmoment van 2 daNm.
- 2) Plaats de nieuwe spanrol (2) zodanig dat de sleuf zich tussen de vingers bevindt.
- 3) Draai de stelplaat op de centreermoer met behulp van een inbussleutel naar de “5-uurspositie” en draai de borgschroef op de spanrol vervolgens licht aan met de hand.
- 4) Controleer de uitlijning van de markeringen op de nokkenaskettingwielen en cilinder nr. 1, en plaats de nieuwe distributieriem.

5) Draai de distributieriem vast. Draai de stelplaat op de spanrol rechtsom met behulp van een inbussleutel, terwijl u de bevestigingsschroef van de rol in positie houdt met behulp van een zeskantsleutel.

6) De rol beweegt en duwt tegen de riem, die wordt vastgezet. Blijf de stelplaat draaien totdat het bewegende merkteken op één lijn staat met de inkeping. Draai de bevestigingsschroeven vervolgens vast met een aanhaalmoment van $1,9 \text{ daN.m} \pm 0,3$.

7) Draai de nokkenas twee slagen in de richting van de motordraairichting tot aan het afstelpunt (zorg ervoor dat cilinder nr. 1 zich op het BDP bevindt en controleer de markeringen).

8) Controleer de instelling van het bewegende merkteken. De index moet zijn uitgelijnd met de inkeping.

© SKF is een geregistreerd handelsmerk van de SKF Groep.

© SKF Groep 2009.

Het auteursrecht voor de inhoud van deze publicatie is in handen van de uitgever. De inhoud mag niet worden vermenigvuldigd (geldt ook voor uitreksels) zonder dat hiervoor schriftelijk toestemming is verleend. Aan de nauwkeurigheid van de informatie in deze publicatie is de grootst mogelijke zorg besteed. Er kan echter geen enkele aansprakelijkheid worden aanvaard voor verlies of schade dat/die direct of indirect voortvloeit uit of het gevolg is van het gebruik van de informatie in deze publicatie.

