

# VKM 11114-VKMA/C 01114

Tekninen tiedote - Januari 2009



VW, SEAT

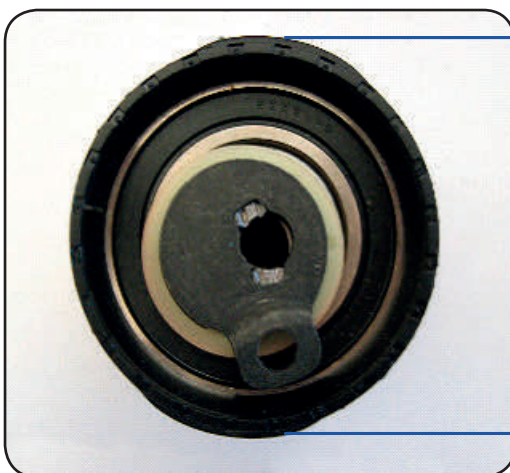


Tekniset tiedot - Erikoismalli VKM 11114



VKM 11114:lla on erikoinen, OE-mallin mukainen rakenne. Sen muoto on lähes soikea johtuen erityisestä suunnittelusta. Tämä vähentää jakopään hinnan aiheuttamaa värinää ja alentaa hinnan toiminnasta johtuvaa ääntä.

MERKKI	MALLI	MOOTTORI	MOOTTORIN KOODI
VW	Polo (6N1)	1.4 16v	AFH
SEAT	Ibiza II/III (6K1)	1.0 16v/1.4 16v	AST-AVZ/AFH
SEAT	Cordoba (6K2/C2)	1.0 16v/1.4 16v	AST-AVZ/AFH



Huomaa  
aaltomaisuus

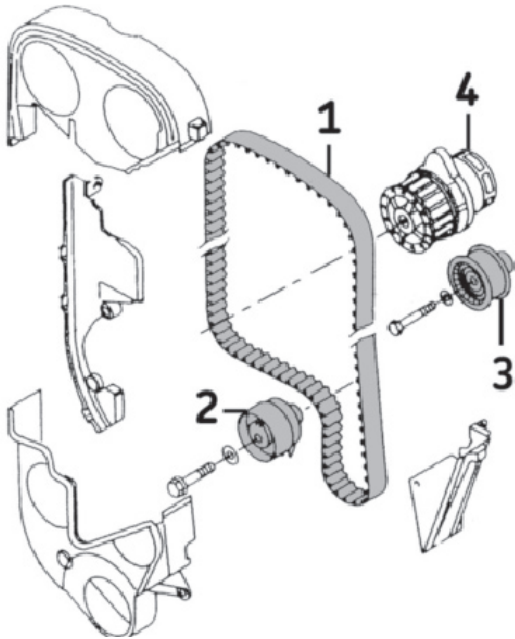
VKM 11114  
edestä

OE: 036 109 243 J

VKM 11114  
sivulta



Täydelliset asennusohjeet löytyvät VKMA 01114- ja VKMC 01114 -sarjoihin sisältyvistä kokoonpano-ohjeista.



- 1) Asenna uusi tukirulla (3) ja kiristä se momenttiin 2 daN.m.
- 2) Asenna uusi kiristinrulla (2) ja säädä hahlo tappien väliin.
- 3) Keskiömutterissa oleva asetuslevyä käännetään kuusiokoloavaimella kunnes levy saavuttaa ”kello viiden” asennon. Tämän jälkeen kiristetään kiristinrullan varmistuspulttia kevyesti käsin.
- 4) Tarkista, että nokka-akselin hihnapyörän ja sylinterin nro 1 ajoitusmerkkien linjaus ja asenna uusi jakohihna.
- 5) Kiristä jakohihna. Käännä kiristinrullan päällä olevaa asetuslevyä myötäpäivään kuusiokoloavaimella samalla, kun pidät kiintoavaimen avulla rullan kiinnitysruuvin paikallaan.
- 6) Rulla liikkuu ja painaa hihnaa, joka kiristyy. Jatka asetuslevyn kääntämistä kunnes liikkuva osoitin on loven kohdalla. Kiristä tämän jälkeen kiinnitysruuvit momenttiin 1.9 daN.m  $\pm$  0.3.
- 7) Käännä kampiakselia kaksi kierrosta moottorin pyörimissuuntaan aina yläkuolokohtaan saakka (tarkista, että sylinteri nro 1 on yläkuolokohdassa ja tarkista ajoitusmerkit).
- 8) Tarkista liikkuvan osoittimen asetus. Osoittimen pitää olla loven kohdalla.