

# VKM 11114-VKMA/C 01114

Teknisk bulletin - Januar 2009



VW, SEAT

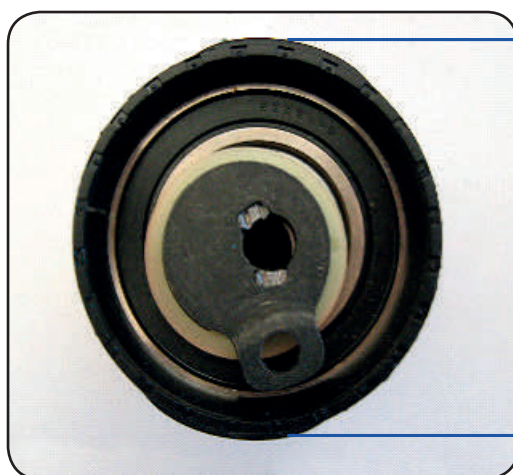


Tekniske oplysninger: - VKM 11114 - Specifikt design



VKM 11114 har et specifikt design ifølge OE-modellen med en bølget overflade pga. den særlige teknologi. Denne specifikke teknologi reducerer de vibrationer, der skabes af tandremmen, og giver mulighed for reduktion af støj fra tandremmen.

Bilproducent	Model	Motor	Motorkode
VW	Polo (6N1)	1.4 16v	AFH
SEAT	Ibiza II/III (6K1)	1.0 16v/1.4 16v	AST-AVZ/AFH
SEAT	Cordoba (6K2/C2)	1.0 16v/1.4 16v	AST-AVZ/AFH



Bølgede  
overflade



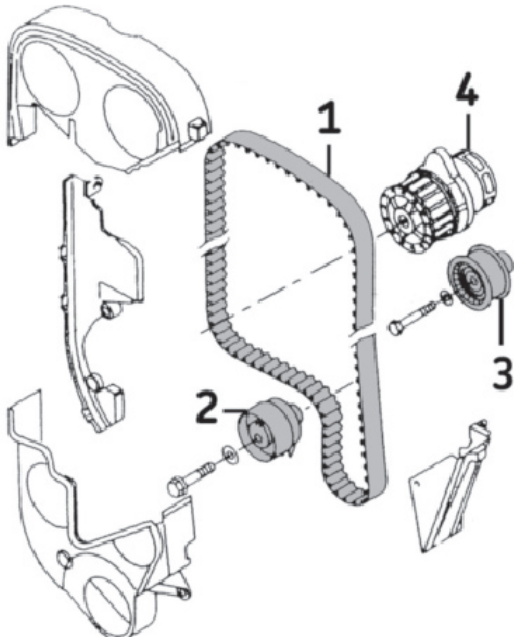
VKM 11114  
Set forfra

OE: 036 109 243 J

VKM 11114  
Set i profil



Der findes komplette monteringsinstruktioner i de specifikke monteringsinstruktioner i VKMA 01114- og VKMC 01114-kittene.



- 1) Monter den nye mellemhjulsrolle (3), og stram den med et moment på 2 daN.m.
- 2) Monter den nye spændingsrolle (2) med hullet mellem fingrene.
- 3) Drej monteringspladen på centreringsmøtrikken med en unbrakonøgle til den når "klokken 5"-position, og spænd derefter forsigtigt sikringsskruen på spændingsrullen med hånden.
- 4) Kontroller justeringen af mærkerne på knastakslens tandhjul og cylinder nr.º1, og monter den nye tandrem.
- 5) Spænd tandremmen. Drej monteringspladen på spændingsrullen med uret med en unbrakonøgle, mens rullens fastspændingsskrue holdes på plads med en nøgle til en sekskantmøtrik.
- 6) Rullen bevæger sig og skubber remmen, der spændes. Fortsæt med at dreje monteringspladen, indtil bevægelsesmarkøren er rettet ind efter mærket. Spænd derefter fastspændingsskruerne med  $1,9 \text{ daN.m} \pm 0,3$ .
- 7) Drej krumtapakslen to omgange i motorrotationsretningen op til indstillingspunktet (kontroller, at cylinder nr.º1 er ved øverste TDC, og kontroller mærkerne).
- 8) Kontroller indstillingen af bevægelsesmarkøren. Indekset skal være rettet ind efter mærket.