

Technická informace SKF

VKBA 969 – změny v konstrukci kolového ložiska SKF



RENAULT 9, 11, 19, Clio I/ II, Megane I, Super 5



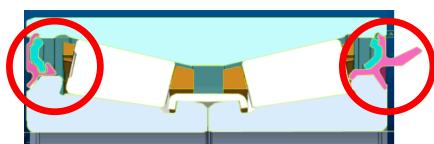
Změny v konstrukci kolového ložiska SKF



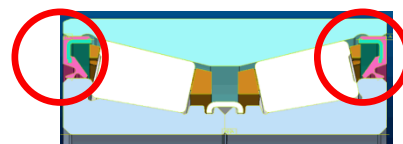
OE č.: 77 01 463 523

SKF vyvinulo a používá jiný způsob utěsnění pro ložisko kol SKF VKBA 969. OE používá axiální těsnění na montážní straně, zatímco SKF používá dvoubřité těsnění na obou stranách ložiska.

Poznámka! Tato nová konstrukce zajišťuje kvalitu OE provedení a navíc poskytuje možnost montáže ložiska z obou stran a tím eliminuje riziko nesprávné montáže a také ji usnadňuje. Nové dvoubřité těsnění navíc poskytuje lepší těsnící vlastnosti. Obě varianty jsou zaměnitelné!



Původní verze s axiálním těsněním



Ložisko SKF s dvoubřitým těsněním

You Tube [Klikněte zde pro odkaz na technická videa SKF!](#)

© SKF Group 2016

Obsah této publikace je chráněn autorským právem vydavatele a nesmí být reprodukován (ani výňatky) bez jeho předchozího písemného souhlasu. Přestože kontrole správnosti údajů uvedených v této tiskovině byla věnována nejvyšší péče, nelze přijmout odpovědnost za ztráty či škody, ať už přímé, nepřímé nebo následné, které byly způsobeny použitím informací uvedených v této publikaci.

