

SKF Biuletyn Techniczny

VKBA 3497 – Zalecenia montażowe



RENAULT Espace III, Avantime III



Zalecenia montażowe: Należy zachować szczególną ostrożność podczas montażu zestawu łożyska koła VKBA 3497



Nr OE: 60 25 370 612

SKF stosuje rozwiązania, które chronią łożyska kół przed uszkodzeniami podczas transportu lub montażu. VKBA 3497 jest dostarczany z plastikową tuleją wewnątrz piasty, która ma za zadanie utrzymać wewnętrzne bieżnie razem, wewnątrz piasty aż do momentu montażu..



Piasta z plastikową tuleją wewnętrzną



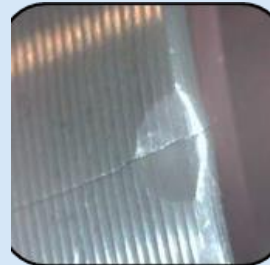
Plastikowa tuleja wewnętrzna podczas prawidłowego montażu zostanie wypchnięta przez czop piasty, po przyłożeniu siły na wewnętrzną bieżnię piasty. Nie wyciskać tulei przed montażem piasty.



- Nigdy nie wyciskać plastikowej tulei przed montażem piasty, wyciśnięcie tulei spowoduje wypchnięcie jednej z bieżni wewnętrznych
- Zawsze korzystać z właściwych narzędzi podczas montażu
- Działać odpowiednią siłą na wewnętrzną bieżnię piasty



Typowe usterki



Możliwe przyczyny

- Użycie niewłaściwych narzędzi
- Niewłaściwy montaż
- Działanie niewłaściwą siłą

Skutki

- Wewnętrzne bieżnie mogą się rozdzielić pomimo plastikowej tulei
- Wewnętrzne bieżnie mogą zostać wypchnięte z piasty podczas montażu czopa
- Kulki i bieżnie łożysk zostaną uszkodzone podczas montażu, gdy siła będzie przenoszona przez kulki na bieżnie.
- Przedwczesne zużycie/uszkodzenie łożyska (w wyniku przedostawania się wody, etc.)

Zalecenia montażowe

- Użyć właściwych narzędzi dla zapewnienia prawidłowego montażu
- Działać odpowiednią siłą

VKBA 3497



YouTube [Kliknij tutaj, aby oglądać techniczne filmy SKF na Youtube!](#)

© SKF Group 2016

Treść niniejszej publikacji jest własnością wydawcy i nie może być reprodukowana (nawet częściowo) bez uprzedniego pisemnego pozwolenia. Zapewniono dokładność informacji zawartych w niniejszej publikacji ale wydawca nie przyjmuje żadnej odpowiedzialności za jakiegokolwiek szkody lub straty pośrednie, bezpośrednie lub wtórne wynikające z wykorzystania informacji tu zawartych.

