

SKF Tehnički Bilten

VKBA 1435 – Instrukcije za montažu



VOLVO 740, 760, 780, 940, 960



Instrukcije za montažu: Oprezno pri montaži Kompleta ležaja točka VKBA 1435



OE Br: 271450, 271644

SKF koristi bezbedonosno rešenje pri prakovanju za zaštitu ležaja točka od oštećenja tokom transporta ili montaže. VKBA 1435 se isporučuje sa plastičnom čaurom za spajanje, da zadrži unutrašnje košuljice ležaja zajedno, dok se ležaj ne montira na automobil.



Ležaj sa plastičnom čaurom za spajanje.



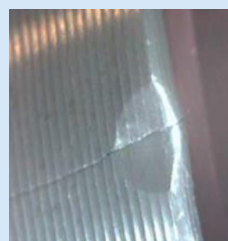
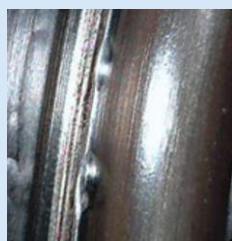
Plastična čaura za spajanje će biti automatski izgurana od strane rukavca osovine, prilikom montiranja ležaja na ispravan način, primenom sile na unutrašnje košuljice. Ne izguravajte plastičnu čauru za spajanje pre montaže.



- Nikada ne izguravajte plastičnu čauru za spajanje pre montaže, jer će ovo dovesti do razdvajanja unutrašnjih košuljica.
- Uvek koristite adekvatan alat.
- Primenite ispravnu silu na unutrašnje košuljice ležaja.



VKBA 1435 – Otklanjanje mogućih problema



Česti uzroci:

- Upotreba neadekvatnih alata.
- Pogešna montaža.
- Pogrešna primena sile pri montaži.

Posledice:

- Unutrašnje košuljice ležaja se mogu razdvojiti, bez obzira na plastičnu čauru.
- Spoljašnja košuljica ležaja može iskočiti iz ležaja zbog pritska pri montaži, pri prolasku rukavca kroz unutrašnje košuljice.
- Kuglice i kotrljajne površine će biti oštećene ukoliko se pritisak prenosi preko istih.
- Prevrtemo stradanje/oštećenje ležaja (usled prodiranja vode...).

Rešenja:

- Koristite adekvatan alat za pravilnu montažu.
- Koristite adekvatnu sliu pri montaži.

VKBA 1435



YouTube [Kliknite ovde da pogledate SKF tehničke video sadržaje na Youtube!](#)

© SKF Grupa2017

Sadržaj ove publikacije zaštićenje pravima izdavača i ne smese reprodukovati (niti obavljati izdavanje) bez prethodnog odobrenja. Posebna pažnja posvećenaje tačnosti informacija u ovoj publikaciji, ali nikakva se odgovornost zbog gubitaka ili šteta, bilo direktnih, indirektnih ili posledičnih, nastalih korištenjem tihi nformacija neće prihvatiti.

