

# SKF Technik Bulletin

## VKBA 1435 – Einbauhinweis



VOLVO 740, 760, 780, 940, 960



**Einbauhinweis: Besonderheiten beim Einbau des Radlager-Kits VKBA 1435**



OE Nr: 271450, 271644

SKF-Lagereinheiten sind mit einer Sicherungshülse versehen, um die Radlagereinheiten während des Transports und der Montage zu schützen. VKBA 1435 wird z. B. mit einer Sicherungshülse geliefert, um die beiden Innenringe in Position zu halten, bis die Radlagereinheit am Fahrzeug montiert ist.



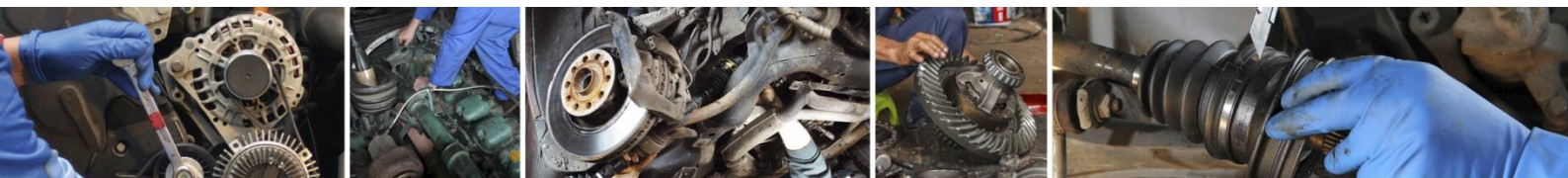
Lagereinheit mit  
Sicherungshülse



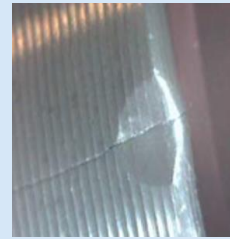
Die Sicherungshülse wird bei der Montage am Achszapfen herausgedrückt, wenn das Lager korrekt montiert wird. Nehmen Sie die Sicherungshülse nicht vor der Montage heraus.



- Entfernen Sie nie die Sicherungshülse vor der Montage der Radlagereinheit, da sich die Innenringe voneinander lösen können.
- Nutzen Sie immer das korrekte Montagewerkzeug.
- Beachten Sie immer das Anzugsdrehmoment der Zentralmutter / -schraube



## VKBA 1435 - Troubleshooting



### Gängige Fehlerursachen:

- Falsches Werkzeug
- Falsche Montage
- Falsches Anzugsdrehmoment

### Folgen:

- Lagerinnenringe können sich voneinander lösen, trotz eingesetzter Sicherungshülse
- Lagerring kann bei der Montage herausgedrückt werden
- Die Wälzkörper und Laufbahnen werden durch falsche Kraftübertragung geschädigt
- Vorzeitiger Lagerausfall (z. B. durch Wassereintritt....)

### Lösung:

- Nutzen Sie das korrekte Montagewerkzeug
- Achten Sie auf das korrekte Anzugsdrehmoment

## VKBA 1435



**YouTube** [Click here to watch SKF technical videos on Youtube!](#)

© SKF Group 2017

The contents of this publication are the copyright of the publisher and may not be reproduced (even extracts) unless written permission is granted. Every care has been taken to ensure the accuracy of the information contained in this publication but no liability can be accepted for any loss or damage whether direct, indirect or consequential arising out of the use

