

Technická informace SKF

VKBA 1435 – Montážní instrukce



VOLVO 740, 760, 780, 940, 960



Montážní informace: Pozor při montáži sady ložisek kol VKBA 1435



OE čísla: 271450, 271644

SKF používá bezpečná obalová řešení pro ochranu ložiska kola před poškozením během přepravy nebo při montáži. VKBA 1435 je dodáván s plastovým spojovacím pouzdem, aby se udržely vnitřní prstence pohromadě, dokud není ložisko namontováno na vozidlo.



Ložisko je opatřeno plastovým pouzdem



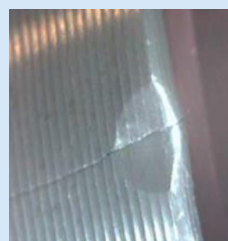
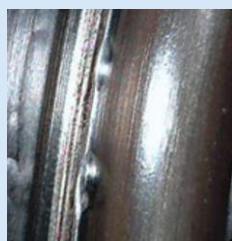
Plastové ochranné pouzdro se při správném namontování ložiska automaticky vytlačí pomocí náboje. Po dobu montáže přidržujte vnitřní kroužek na místě. Před montáží nevytahujte plastovou objímku ručně!



- Nikdy neodstraňujte plastové pouzdro před montáží ložiska, protože to oddělí vnitřní kroužky
- Vždy používejte správné montážní nástroje a přípravky
- Vždy dbejte na to, aby vnitřní kroužek zůstal v původní poloze



VKBA 1435 – Následky nedodržení postupu



Pravděpodobné příčiny poškození

- Použití nesprávných nástrojů a přípravků
- Chybná montáž – nedodržení postupu
- Neadekvátní použití síly

Důsledky

- Vnitřní kroužky se oddělí i přesto, že bylo plastové pouzdro použito při montáži
- Vnitřní kroužky jsou volné i přes zalisování, protože náboj vytlačí vnější kroužek
- Kuličky i dráhy se posunou a poškodí, protože se síla přes ně přenáší ve špatné pozici
- Předčasné selhání/poškození ložiska (vniknutí vody, únik maziva...)

Řešení

- Používejte správné nářadí a dodržujte pokyny výrobce
- Použijte adekvátní sílu při montáži

VKBA 1435



YouTube [Sledujte technická videa SKF na kanálu Youtube!](#)

© SKF Group 2017

Obsah této publikace je chráněn autorským právem vydavatele a nesmí být reprodukován (ani výňatky) bez jeho předchozího písemného souhlasu.

Přestože kontrola správnosti údajů uvedených v této tiskovině byla věnována nejvyšší péči, nelze přijmout odpovědnost za ztráty či škody, ať už přímé, nepřímé nebo následné, které byly způsobeny použitím informací uvedených v této publikaci.

