

NT 05000

VKMA 05121 – VKMC 05121 /-2


Daewoo / Vauxhall / Renault / Opel

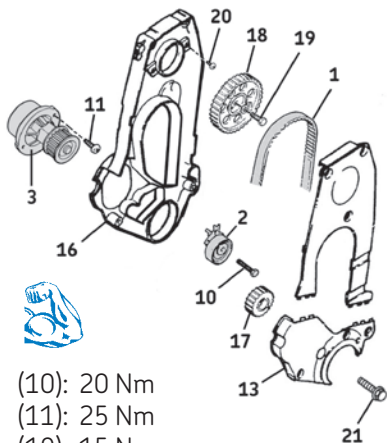
VKMA 05121

VKMC 05121

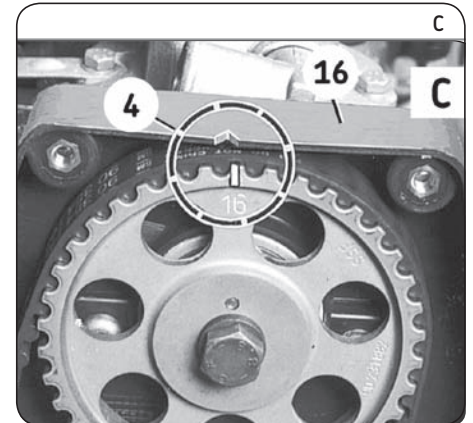
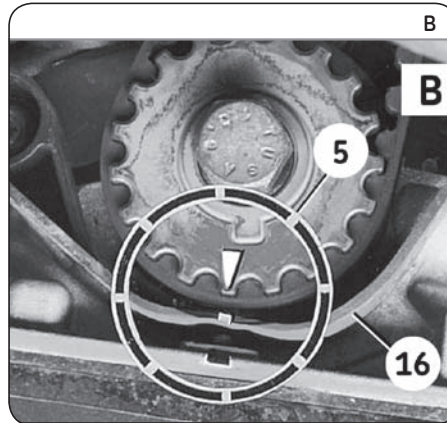
VKMC 05121-2



-  – KM-6347 + KM-956-1
- (5): KM-911 (1.6 X16 SZR)
KM-517-B (1.6 X16 SZR)
- (6): Ref.0188X / Ref.0188Y /
Ref. 0188D



- (10): 20 Nm
- (11): 25 Nm
- (19): 15 Nm
- (20): 12 Nm
- (21): M10x23 : 55 Nm
M10x30 : 55 Nm + 45-60°
M12 : 95 Nm + 30° + 15°



Demontage

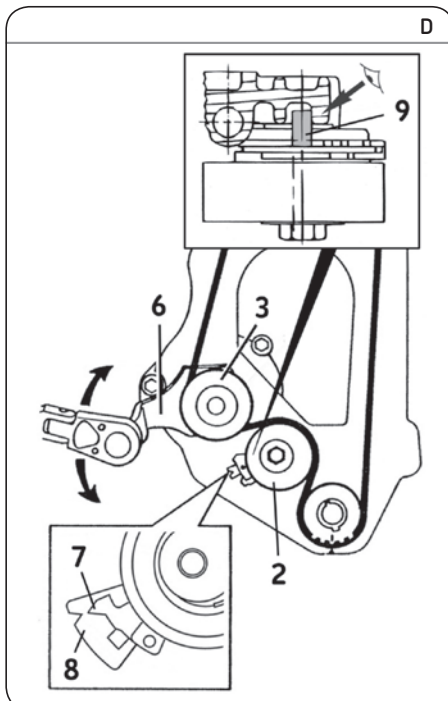
- 1) Maak de accu los volgens de voorschriften van de autofabrikant.
- 2) Tref voorbereidingen voor het vervangen van de distributieriem zoals omschreven door de autofabrikant.
- 3) Zet het vlieg wiel met behulp van gereedschap KM-911 (1,6 X16 SZR motor) of KM-517-B (met uitzondering van 1,6 X16 SZR motor) en verwijder de krukasbout (21) (Fig. A) en de poelie.
- 4) Monteer de krukspoelie bout (21).
- 5) Verwijder het blokkeergereedschap van het vlieg wiel en de onderste distributiekap (13). Draai de krukas in de draairichting van de motor zodat het merkteken (5) van het tandwiel van de krukas tegenover het merkteken op de achterste distributiekap staat (16) (Fig. B).
- 6) In deze stand moet het merkteken van het tandwiel van de nokkenas (4) tegenover de inkeping van de achterste kap staan (16) (Fig. C).
- 7) Draai het beweegbare deel van de spanner (2) totdat het gat (12) van de index (7) kan worden uitgelijnd met het gat (14) van de basisplaat (8) (Fig. F). Gebruik de geschikt pin (15) om de spanner vast te houden (2) (Fig. E).
- 8) Verwijder de riem (1) en de spanrol (2).

- 9) **Het verwijderen van de waterpomp (VKMC 05121/VKMC 05121-2):**
Start met het aftappen van koelsysteem en reinig het system indien noodzakelijk.
– Verwijder het nokkenastandwiel (18) met behulp van gereedschap KM-6347 en KM-tools 956-1 om de bout los te maken (19) (Fig. A).
– Verwijder de bout (21) en het krukastandwiel (17) (Fig. A).
– Verwijder het achterste distributiedeksel (16) (Fig. A).
– Draai de bevestigingsbouten van de waterpomp (11) volledig los en verwijder de pomp (3) (Fig. A).

Montage

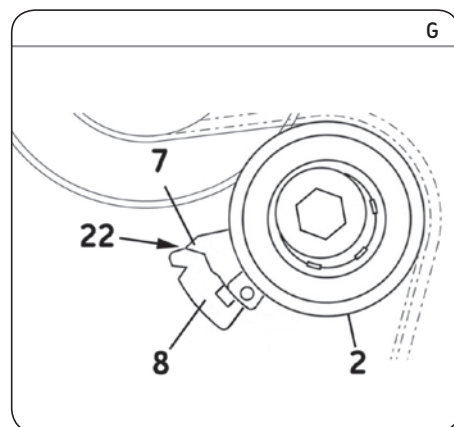
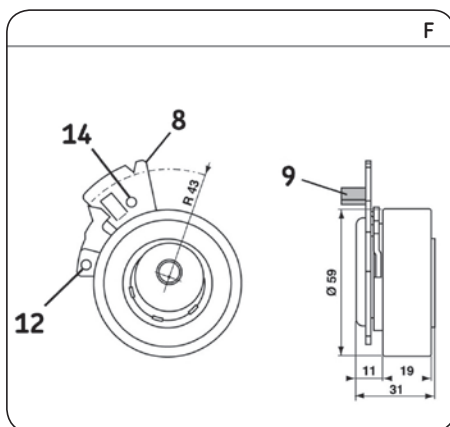
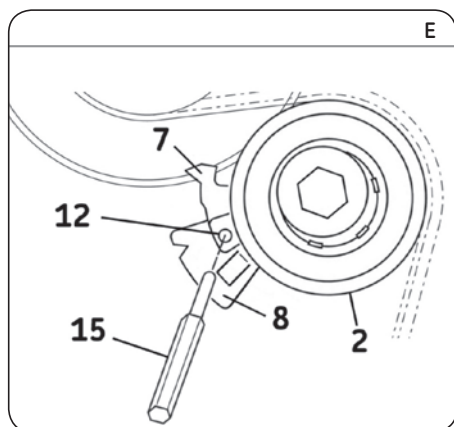
Let op! Maak de steunvlakken van de rollen van tevoren grondig schoon.

- 10) **Montage van de waterpomp:** Monteer de nieuwe waterpomp (3), zet de waterpompbouten (11) handvast, controleer vervolgens of de waterpomp soepel draait en geen zware punten heeft.



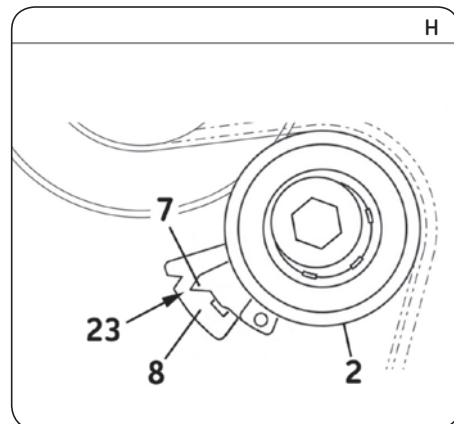
Install Confidence





- Plaats het achterste distributiedeksel (16) en zet de bouten (20) met **12 Nm** vast (Fig. A).
 - Monteer vervolgens het krukastandwiel (17) en zet de bout (21) handvast.
 - Plaats het nokkenastandwiel (18) met behulp van het gereedschap KM-6347 en KM-956-1 om de bout (19) met **45 Nm** (Fig. A) vast te zetten.
 - 11) Controleer of de distributiemerkttekens (4) en (5) overeenstemmen (Fig. B en Fig. C).
 - 12) Monteer de nieuwe spanrol (2): de aanslagstift (9) op de rol (fig. F) moet in de sleuf op de motor tegen de aanslag van de inkeping staan (fig. D).
 - 13) Zet de nieuwe bout (10) van de spanrol vast met **20 Nm** (Fig. A).
 - 14) Monteer de distributieriem (1).
 - 15) Verwijder de pen (15) van de spanner (2) (Fig. E).
 - 16) Draai de waterpomp bouten LOS (11) en draai de waterpomp met de klok mee en span met gereedschap KM-421-A (6) de tandriem (1) (Fig. D) totdat de index (7) in positie (22) staat.
- Let op deze uitzondering:** Bij de X16 SZR motor (Fig. G) moet de index in positie (23) staan: X16 SZR motor (Fig. H).
- 17) Draai de krukas langzaam 2 omwentelingen rechtsom tot de distributiemerkttekens (4) en (5) overeenstemmen (Fig. B en Fig. C). (Controleer of de waterpomp positie niet is veranderd tijdens het draaien van de krukas).
 - 18) Draai de waterpomp tegen de klok in met behulp van gereedschap Opel KM-421-A (6) tot de index (7) op de spanrol uitgelijnd is met de inkeping de grondplaat (8) van de spanrol (Fig. D).

- 19) Zet de waterpomp bouten (11) vast met **8 Nm** (Fig. A).
- 20) Draai de krukas opnieuw langzaam 2 omwentelingen rechtsom tot de distributiemerkttekens (4) en (5) overeenstemmen (Fig. B en Fig. C).
- 21) Controleer de afstelling van de spanrol (de index (7) moet tegenover de inkeping van de grondplaat (8) staan (Fig. D).
- 22) Indien de merkttekens niet tegenover elkaar staan, verwijder dan de nieuwe distributieriem en herhaal de opspanprocedure vanaf stap 14.
- 23) Monteer het vliegwiel borggereedschap KM-911.
- 24) Verwijder de krukaspoelie bout (21).
- 25) Monteer de onderste distributieriemkap (13) (Fig. A) vervolgens de krukaspoelie en draai de bout vast (21):
 - M10 x 23 mm: **55 Nm**.
 - M10 x 30 mm: **55 Nm + 45-60°**.
 - M12: **95 Nm + 30° + 15°**.
- 26) Monteer de uitgebouwde elementen weer in de omgekeerde volgorde van de demontage.
- 27) Vul het koelsysteem met de aanbevolen permanente koelvloeistof.
- 28) Controleer het koelsysteem op lektheid tijdens het bereiken van de bedrijfstemperatuur. Controleer het koelvloeistofniveau bij een afgekoelde motor. (omgevingstemperatuur 20 °C).



Kennisgeving: Raadpleeg altijd eerst de volledige montage instructie van de autofabrikant in de werkplaatsdocumentatie. Vraag bij twijfel eventueel informatie aan een geautoriseerde werkplaats. De SKF sets zijn ontworpen voor de professionele reparateur en dienen te worden gemonteerd met gebruikmaking van de voorgeschreven gereedschappen. Deze instructie is een algemene richtlijn. De beschrijving is SKF eigendom en mag niet zonder schriftelijke toestemming van SKF worden gereproduceerd of gedeeltelijk worden overgenomen.