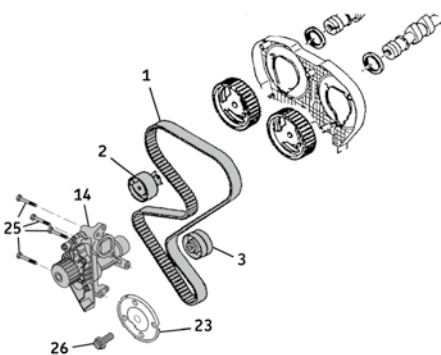


VKMA 03235

VKMC 03235



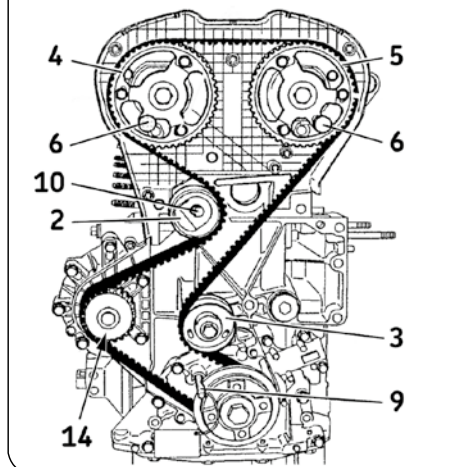
- (6): ref. 0189-A
(EW7J4 / EW10J4)
- (7): ref. 0189-AZ
(EW12J4)
- (8): ref. 0189-L
(EW12J4)
- (9): ref. 0189-B
- (13): ref. 0189-K
- (20): ref. 0189-J
- (24): ref. 6310-T



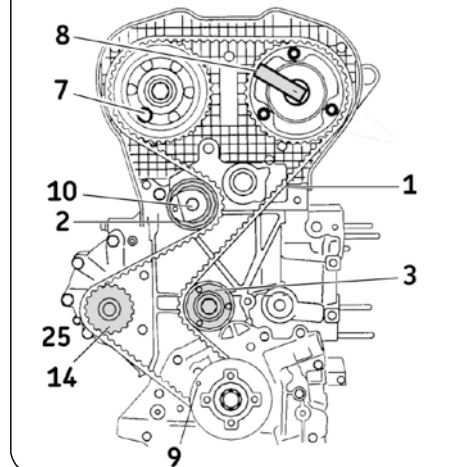
- (10): 20 Nm
- (25): 14 Nm
- (26): 36-44 Nm + 53°±4°

A

B1



B2



Demontáž

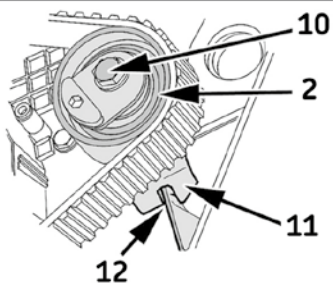
- 1) Odpojte baterii dle návodu výrobce vozu.
- 2) Připravte vůz pro výměnu rozvodů dle návodu výrobce vozu.
- 3) Otáčejte klikovou hřídel, dokud nebude 1. válec v horní úvrti:
- Poté zajistěte řemenice vačkového hřídele (4) a (5) kolíky (6), (7) a (8) (Obr. B1 a B2) podle jejich rozložení (EW7J4 / EW10J4 nebo EW12J4).
- Zajistěte klikovou hřídel kolíkem (9) (Obr. B1 a B2).
- 4) Povolte upevňovací šroub (10) napínací kladky (2). Otáčejte napínací kladkou ve směru hod. ručiček, aby se uvolnil řemen (1) (Obr. A).
- 5) Uvolněte desku napínáku (11) z žebra (12) na bloku motoru (Obr. C).
- 6) Demontujte napínací kladku (2) a vodící kladku (3) (Obr. A).
- 7) Demontujte vodní čerpadlo (VKMC 03235): vypusťte chladicí kapalinu a systém propláchněte čistou vodou dle doporučení výrobce vozu; poté uvolněte šrouby vodní pumpy (25) a pumpu demontujte (14) (Obr. A).

Montáž

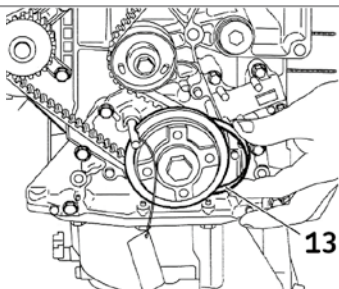
Pozor! Je nutné očistit pracovní plochu všech kladek.

- 8) Namontujte nové vodní čerpadlo (14), šrouby čerpadla (25) utáhněte momentem 14 Nm; poté zkontrolujte, zda se čerpadlo volně otáčí a nezasekává se.
 - 9) Namontujte novou vodící kladku (3).
 - 10) Namontujte novou napínací kladku (2): nasadte desku (11) na žebro (12) na bloku motoru (Obr. C).
 - 11) Nasadte nový rozvodový řemen (1) na klikovou řemenici správným postupem (viz šipky na zadní straně řemene), přidržeťte si řemen na řemenici spec. přípravkem (13) (Obr. D).
 - 12) Nasazujte řemen v tomto pořadí: vodící kladka (3), vačková řemenice (5), vačková řemenice (4), vodní pumpa (14) a napínací kladka (2) (Obr. B1 a B2).
- Pozor:** při montáži řemene ověřte, že je správně nasazený na zubech vačkových řemenic.
- 13) Demontujte přípravek přidržující řemen (13) z klikové řemenice (Obr. D).

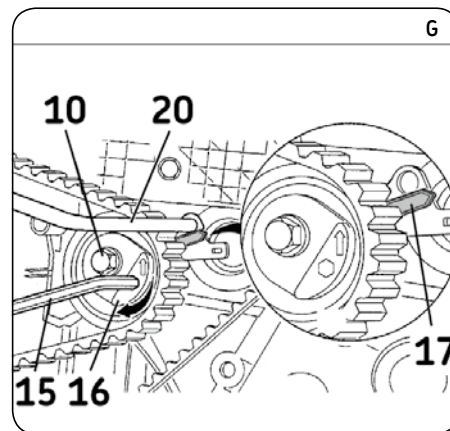
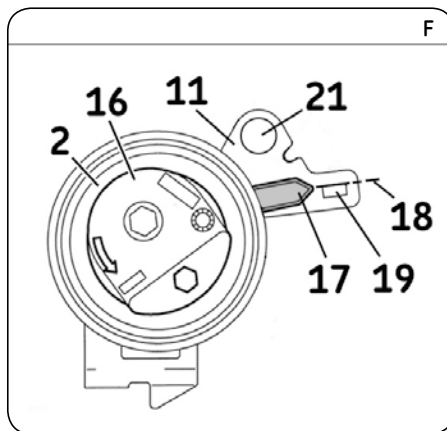
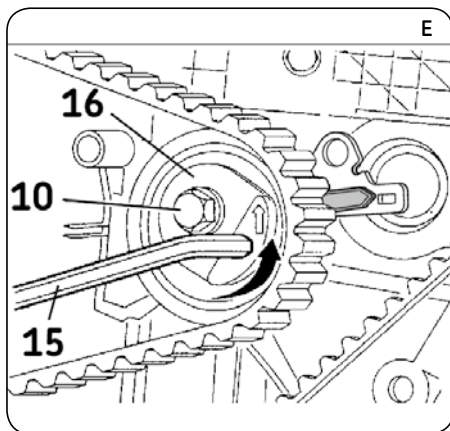
C



D



Install Confidence



- 14) Napněte řemen (1): pomocí imbusového klíče (15) otáčejte seřizovací deskou (16) (Obr. E) napínací kladky proti směru hod. ručiček dokud se rafička (17) neposune do polohy (18) (Obr. F) (rafička bude vyrovnána s obdélníkovou dírou (19)).
- 15) Vložte zajišťovací kolík (20) (Obr. G) napínací kladky do díry (21) v levém okraji její desky (11) (Obr. F).
- 16) Otáčejte seřizovací deskou (16) ve směru hod. ručiček, dokud se rafička (17) zlehka nedotkne zajišťovacího kolíku (20) (Obr. F).

Poznámka: rafička (17) je poté v poloze (22) (Obr. H) (je zarovnaná se zářezem).

- 17) Utáhněte upevňovací šroub napínací kladky (10) na 20 Nm a zároveň přidržte seřizovací deskou (16) ve své poloze pomocí imbusového klíče (15) (Obr. G).

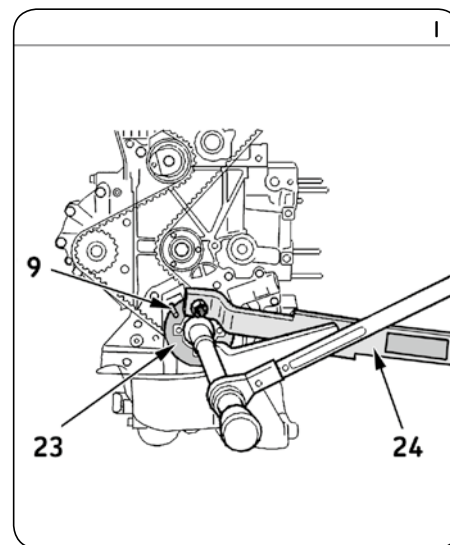
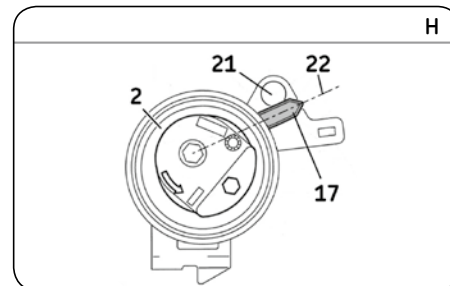
Pozor: seřizovací deska se při utahování upevňovacího šroubu napínací kladky nesmí otáčet.

- 18) Vyndejte zajišťovací kolík (20) a kolíky (6), (7) a (8) (Obr. B1 a B2).
- 19) Otočte 10x klikovou hřídeli do horní úvratě 1. válce.
- 20) Ověřte seřízení rafičky (17) (Obr. H) (rafička musí být v poloze (22), srovnaná se zářezem).
- 21) Pokud nejsou značky na napínací kladce zarovnané, musíte znovu nastavit napnutí systému (znovu začít od bodu 14).
- 22) Vraťte zpět kolíky (6), (7) a (8) (Obr. B1 a B2) pro ověření správného seřízení rozvodů.

Poznámka: montáž rozvodového řemene je správná pokud lze kolíky (6), (7) a (8) lehce zasunout. Pokud nejde kolík klikové řemenice (9) zasunout, musíte seřídit přírubu (23) (Obr. I).

Postup seřízení příruby (pokud je nutný)

- Zajistěte klikovou řemenici přípravkem (24) (Obr. I).
 - Povolte šroub klikové řemenice.
 - Nastavte přírubu (23) k díře pro kolík pomocí přípravku (24).
 - Zasuňte kolík (9) (Obr. I).
 - Zajistěte klikovou hřídel přípravkem (24).
 - Vyndejte kolíky (6), (7), (8) a (9) (Obr. B1 a B2) a přípravek (24).
- 23) Namontujte nový šroub klikového hřídele a utáhněte jej na 36-44 Nm +53° (s tolerancí 4°) (přesné hodnoty určete s pomocí servisního manuálu konkrétního vozidla).
- 24) Vyndejte zajišťovací kolíky (6), (7), (8) a (9) (Obr. B1 a B2).
- 25) Namontujte zpátky všechny díly v opačném pořadí než při demontáži.
- 26) Naplňte chladicí systém odpovídající kapalinou.
- 27) Až motor dosáhne provozní teploty, ověřte těsnost chladicího systému a po jeho vychladnutí na pokojovou teplotu (20°) ověřte množství chladicí kapaliny.



Upozornění: při práci na rozvodech vždy postupujte podle servisního manuálu výrobce vozidla. Sady SKF jsou určeny pro profesionální mechaniky a musí se montovat s použitím profesionálního nářadí. Tento návod slouží pouze jako doporučení. Tento dokument je výhradním vlastnictvím SKF. Jakékoliv opisy, ať už částečné nebo plné, jsou zakázány bez předchozího souhlasu SKF.