



Anello intermedio rotto per manipolazione errata durante il trasporto, il magazzino o il montaggio

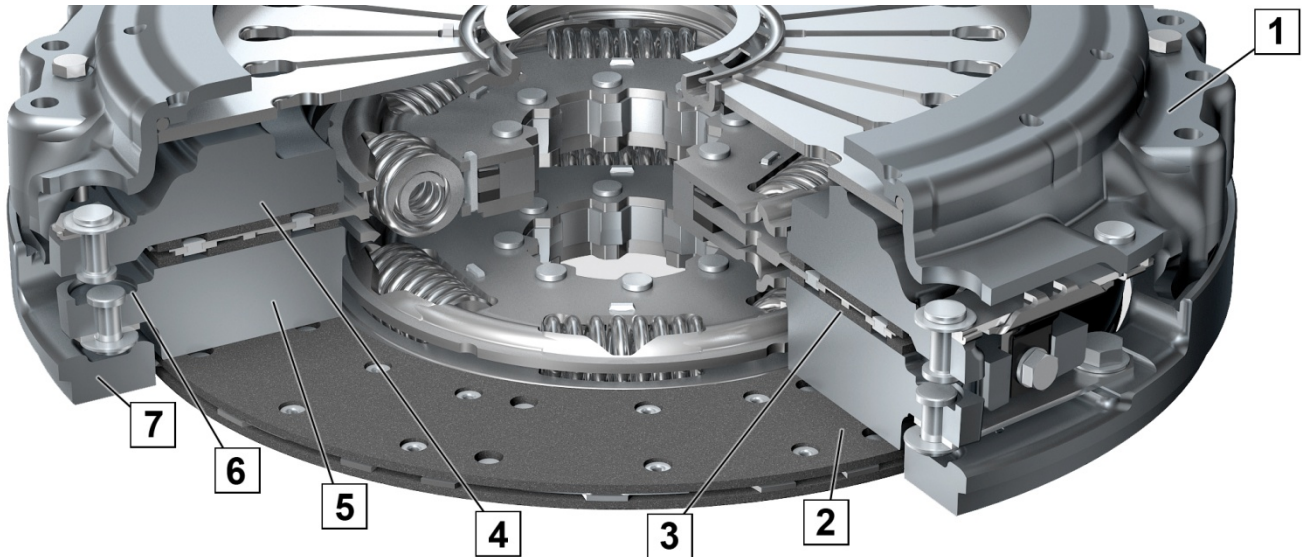


Fig. 1: Frizione a due dischi per veicolo commerciale

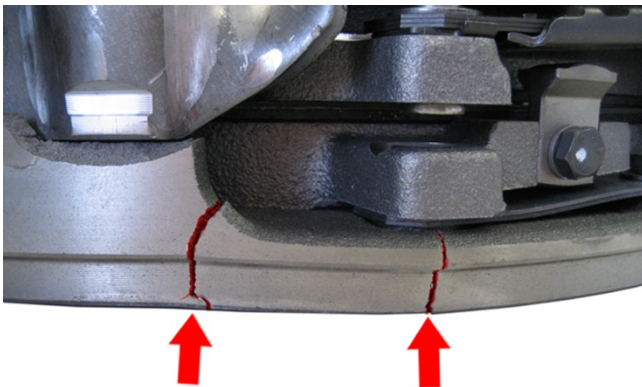


Fig. 2: Anello intermedio rotto

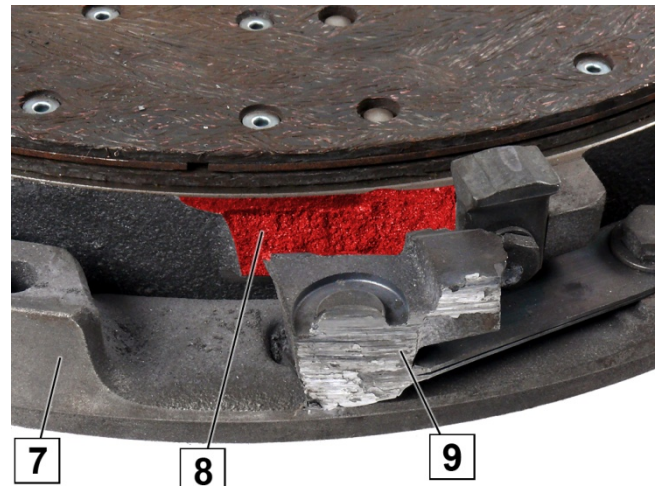


Fig. 3: Anello intermedio, occhiello rotto e levigato sulla campana del cambio

- 1 Scatola spingidisco della frizione
- 2 Disco frizione lato motore
- 3 Disco frizione lato cambio
- 4 Piastra di pressione
- 5 Piastra intermedia

- 6 Occhiello piastra intermedia
- 7 Anello intermedio
- 8 Anello intermedio, punto di rottura
- 9 Anello intermedio, occhiello levigato



AVVISO

Non montare la frizione a due dischi (fig. 2) con anello intermedio rotto. L'anello intermedio rotto provoca difficoltà di separazione. L'occhiello rotto (9) dell'anello intermedio (7) si muove verso l'esterno per la forza centrifuga e danneggia o distrugge la campana del cambio (fig. 3).

Controllare la presenza di danni nella frizione a due dischi prima del montaggio:

- Controllare la presenza di punti di rottura nell'anello intermedio (7) (fig. 2).
- Controllare la presenza di punti di rottura nell'anello intermedio (7), dietro agli occhielli (6). Un occhiello rotto può sporgere fuori dal diametro esterno della scatola della frizione (1).

→ Sostituire la frizione a due dischi danneggiata.



www.zf.com/serviceinformation