



Suite à l'évolution technique à laquelle sont soumis les disques d'embrayage, les garnitures seront maintenant collées sur certains modèles. En raison des changements de procédés, certains offices de perçages sur les garnitures seront toujours présents.

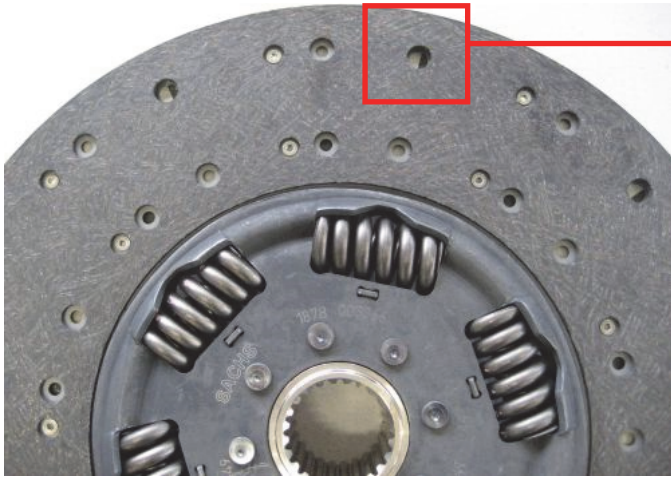


Fig. 1: Garniture côté moteur



La garniture côté moteur (Fig. 1) est collée directement sur la plaque d'entraînement rigide.

Fig. 2: Orivide de perçage pour rivet vide



Fig. 3: Garniture côté boîte de vitesses

La garniture côté boîte de vitesses (Fig. 3) est d'abord collée sur une plaque de support.

Les ressorts de garnitures sont rivetés sur la plaque de support.

Les ressorts de garnitures sont ensuite rivetés sur la plaque d'entraînement.