



Plateau intermédiaire cassée dû au maniement incorrect lors du transport, du stockage ou du montage

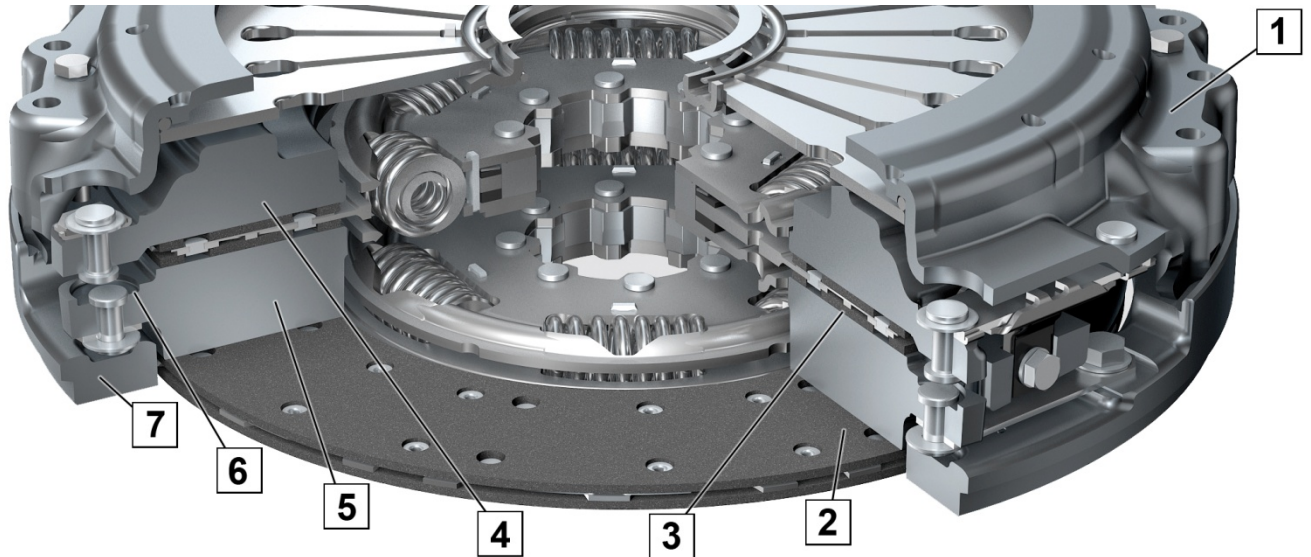


Fig. 1: Embrayage bidisque véhicule commercial

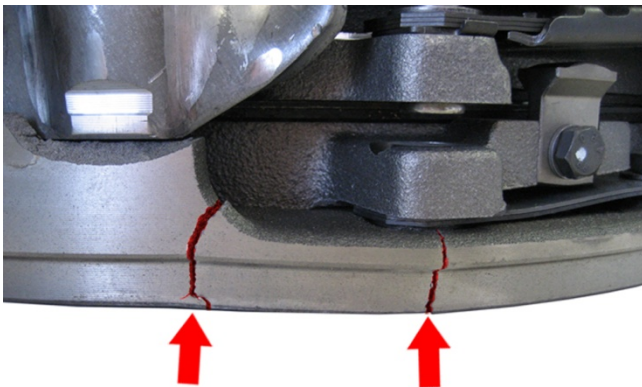


Fig. 2: Plateau intermédiaire cassée

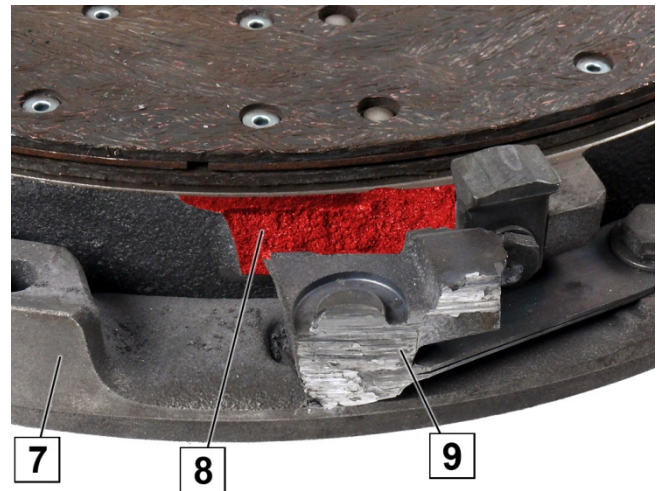


Fig. 3: Plateau intermédiaire, œil cassé et usé au niveau de la cloche de boîte de vitesses

- 1 Carter du mécanisme d'embrayage
- 2 Disque d'embrayage côté moteur
- 3 Disque d'embrayage côté boîte de vitesses
- 4 Plateau de pression
- 5 Plateau pression

- 6 Œil du plateau pression
- 7 Carter plateau intermédiaire
- 8 Plateau intermédiaire, point de rupture
- 9 Plateau pression, œil usé



AVIS

Ne pas monter d'embrayage bidisque avec le plateau intermédiaire cassé (fig. 2). Le plateau intermédiaire cassé entraîne des difficultés de séparation. L'œil cassé (9) du plateau intermédiaire (7) se déplace vers l'extérieur par la force centrifuge et endommage ou détruit la cloche de boîte de vitesses (fig. 3).

Avant le montage, vérifier l'absence de dommages au niveau de l'embrayage bidisque :

- Vérifier l'absence de points de rupture au niveau du plateau intermédiaire (7) (fig. 2).
- Vérifier l'absence de dommage au niveau du plateau intermédiaire (7) derrière les œils (6). Un œil cassé peut dépasser du diamètre extérieur du carter d'embrayage (1).

➔ Remplacer l'embrayage bidisque endommagé.



www.zf.com/serviceinformation