

# MATERIALÄNDERUNG

## UMLENKROLLE 55956

TECHNISCHE INFO NR. 1967

### FAHRZEUGHERSTELLER/MODELL:

Citroën: Jumper  
 Peugeot: Boxer  
 Fiat: Ducato

### BETROFFENE MOTOREN:

2.8 HDI, 2.8 JTD

### BETROFFENE ARTIKEL:

| Nr. | RUVILLE-Nr. | OE-Nr.    | Hersteller |
|-----|-------------|-----------|------------|
| 1.  | 55956       | 6453.KH   | Citroën    |
|     |             | 6453.KH   | Peugeot    |
|     |             | 500346226 | Fiat       |

Im Rahmen der ständigen Weiterentwicklung unserer Produkte wurde die Lauffläche der Umlenkrolle 55956 von Kunststoff auf Metall umgestellt.

In der Umstellungsphase kann es vorkommen, dass sowohl Umlenkrollen mit Kunststoff-Laufrollen als auch mit Metall-Laufrollen ausgeliefert werden.

#### WICHTIGER HINWEIS!

Beide Umlenkrollen sind trotz ihrer unterschiedlichen Ausführungen uneingeschränkt für die im Katalog angegebenen Fahrzeuge einsetzbar.

Angaben der Fahrzeughersteller beachten!

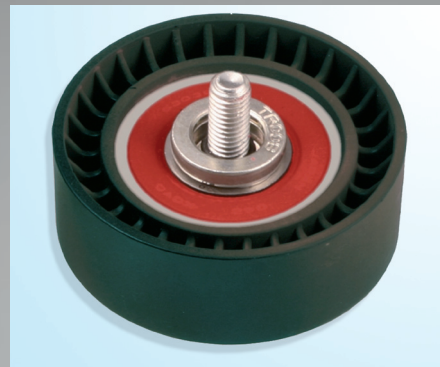


Bild 1: 55956 (alte Version)



Bild 2: 55956 (neue Version)



#### INFORMATION

Entsprechende Ersatzteile finden Sie in unserem Online-Katalog unter [www.ruville.de](http://www.ruville.de)