



SERVICE INFO – EvR 1106



Ремонтното решение за ремонт на осите

на задни мостове на PSA

Производител: Peugeot, Citroën

Модел:

Peugeot: 106, 205, 206, 206CC, 306, 309, 405, Partner

Citroën: Xsara, AX, ZX, Berlingo, Saxo

Ruville номер: 965905S *

– Ремонтен комплект за осите

965906S

– Ремонтен комплект за осите

965907S

– Ремонтен комплект за осите

965908S

– Ремонтен комплект за осите

965909S

– Ремонтен комплект за осите

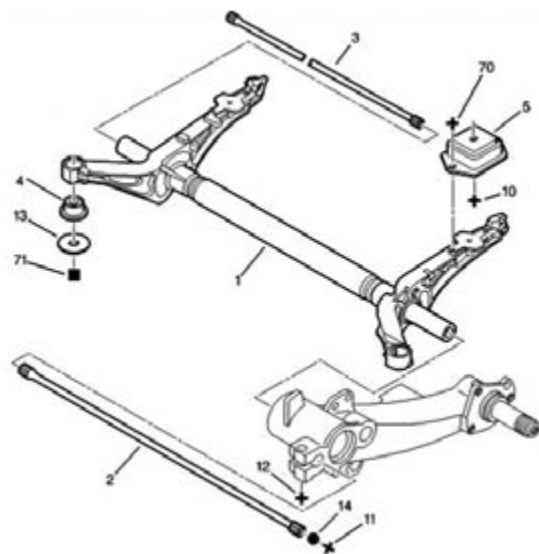
1002226

– Специализиран инструмент

* За този комплект, специалния инструмент 1002226 не е необходимо



Фигура 2: Снимки на повреди



Фигура 1: PSA заден мост

Задният мост (Фигура 1) в различни превозни средства на PSA Group е обект на сравнително високо износване.

В допълнение, ако тези превозни средства не се движат през повечето време, уплътненията не се смазват адекватно. По този начин водата може да проникне и да доведе до обширна корозия по повърхността на оста (Фигура 2), разрушавайки лагерите.

Повредените до тази степен лагери и повърхности на осите, причиняват експлоатационни шумове от оста и накланяне на задните колела.

Превозните средства, които показват тези признаци на увреждане, не са безопасни за движение по пътищата и ще се провалят на годишния технически преглед.

До момента, единственото възможно решение е да се замени цялата задната ос, защото осите обикновено не са достъпни като отделни резервни части.

Това често води до разходи за ремонт, които са по-високи от действителната стойност на превозното средство. В резултат на това, много превозни средства са просто нарязани за скрап, вместо да бъде ремонтирани.



RUVILLE пое предизвикателството, представено от този проблем и разработи специален инструмент (Фигура 3), който вече може да се използва при подмяната на осите.

Осите са част от цялостен ремонтен комплект (Фигура 4), който позволява икономически съобразни ремонти.

Предимства:

- Клиентска лоялност
- Ремонт, в съответствие с текущата стойност на превозното средство
- 40% по-малко разходи за собственика на превозното средство
- Опростена поръчка на резервни части
- Съвместимо OE-качество
- Ниски разходи за инструменти



Фигура 3: Специализиран инструмент 1002226



Фигура 4: Пример за ремонтен комплект 9659055

Peugeot 206 CC – Различият в задната ос по модел

Избор на правилния ремонтен комплект

За разлика от всички други версии на Peugeot 206, някои елементи на задните оси на модела 206 CC, са променени по време на производството на превозното средство.

Лявата ос показва много от тези промени, така че специален ремонтен комплект е необходим за това приложение.

Производителят определя частите чрез използване на организационен номер. Кодирани в тези числа са датата на производство на автомобила, заводът, номерът на производствената линия и поръчката. Този номер се състои от комбинация от 12 числа / букви в две линии, които могат да бъдат намерени на засегнатите превозни средства на идентификационна табелка на лявата В- колона, в позиция "е" на табелката.

Пример за това как да се декодира организационния номер.

Знаци 1-5 (горна линия): 08117 = Организационен номер

Знаци 6+7: CJ = Завод

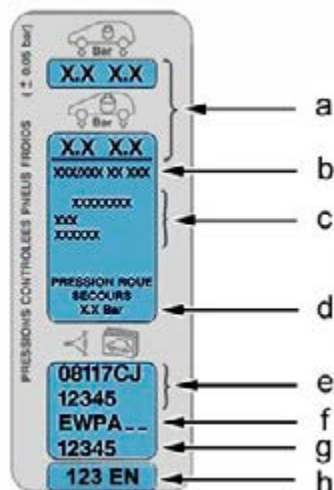
Знак 8: 1 = Производствена линия

Знаци 9-12: 2345 = Номер производствена поръчка

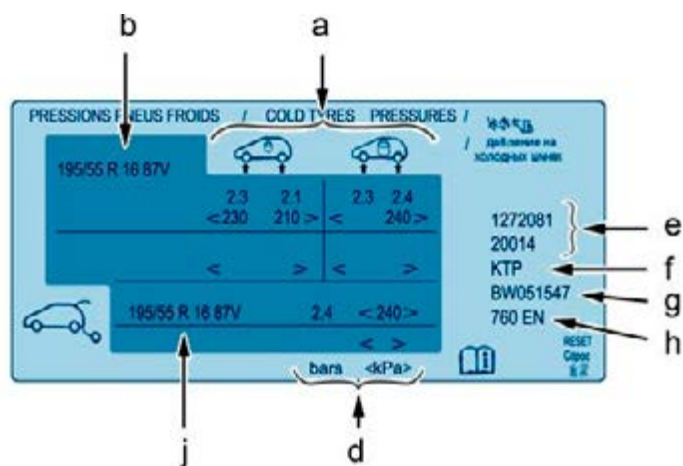
Двете версии на задни ос на 206 CC са диференцирани от организационния номер 09500 88 (= произведен на 12 ноември 2002 г. в завода в Мюлуз).

От тук, може да се разпределят нашите ремонтни комплекти, както следва:

- Ремонтен комплект 965911S се използва за всички организационни номера до (и включително) 09500 88
- Ремонт комплект 965906S се използва за всички организационни номера, започващи със (и включително) 09501 88



Фигура 5: Пример 1



Фигура 6: Пример 2

Съблюдавайте спецификациите на производителя на автомобила!

Schaeffler Bulgaria OOD

62 A, Dondukov blvd., 1504 Sofia, Bulgaria

Факс: +359 2 946 3886

Тел.: +359 2 946 3900

www.schaeffler-aftermarket.com

www.rexpert.com

www.ruville.com