



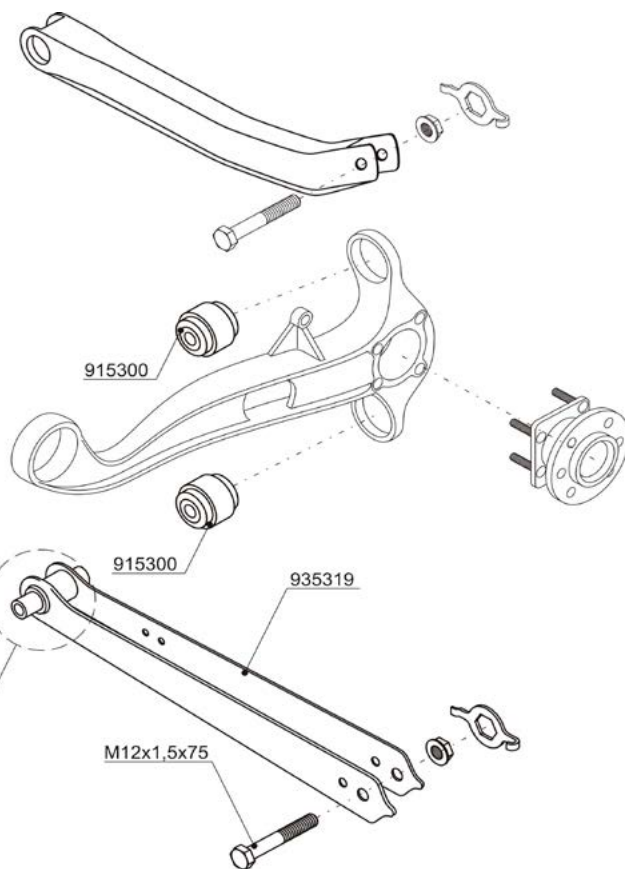
SERVICE INFO – EvR 1057



Vzpěra zadní nápravy Opel Vectra

Zadní náprava

Výrobce:	Opel / Vauxhall
Model:	Vectra B / Vectra MKI
Ruville č.:	935319 915300
OE-č.:	464023 423121



Trhliny a praskliny jsou často příčinou výpadku spodní zadní vzpěry nápravy modelu Opel Vectra B. Způsobeno je to především korozí vzpěr v kombinaci s těžkopádným nebo pevně upnutým kulovým kloubem nacházejícím se na straně kola.

Dojde-li během opravy pouze k výměně vzpěr bez kloubů, nedojde k odstranění příčiny a nové vzpěry po čase opět předčasně vypoví se stejným vzhledem vady.

Z tohoto důvodu by při výměně vzpěr nápravy měl být bezpodmínečně vyměněn také kulový kloub měněné vzpěry (RUVILLE-produkt 915300). Druhý, u kola namontovaný kulový kloub, by měl být zkontrolován ohledně správné funkčnosti a popř. také vyměněn.

Aby se co nejvíce zabránilo působení koroze, nabízí RUVILLE – v protikladu ke všeobecnému standardu na trhu – vzpěry s vysoce jakostním pozinkováním.

Obrázek 1: Vzpěra zadní nápravy Opel Vectra

Při výměně příčné výztuhy je nutno vždy vyměnit také kulový kloub.

Dbejte údajů výrobce vozidla!!

Více dílenských vědomostí na adrese:

Schaeffler Automotive Aftermarket GmbH & Co. KG
Egon von Ruville GmbH
Billbrookdeich 82
22113 Hamburg / Deutschland
Tel: +49 40 733 44-0
www.ruville.com