

NOWY ZESTAW 935259S DO NAPRAWY ZAWIESZENIA TYLNEJ OSI

INFORMACJA TECHNICZNA NR 1036

PRODUCENT POJAZDU / MODEL:

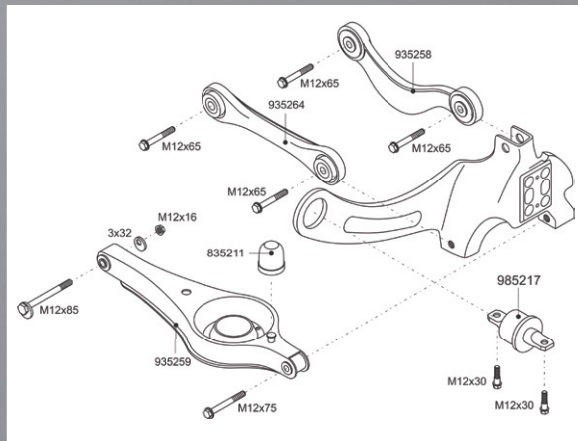
Ford	Focus (z wyjątkiem Turnier), Focus II (z wyjątkiem Turnier), Focus C-Max
Mazda	3
Volvo	S40 II, V50, C30, C70 II

WYKAZ CZĘŚCI:

Nr	Ilość	Nr RUVILLE:	Nr OE:
1	2	935258	1329730
2	2	935259	1064128
3	2	935264	1061668
4	2	985217	1061670
5	2	835211	1064130
6	różna	Materiały mocujące (śruby, nakrętki, itp.)	różne

WAŻNA WSKAZÓWKA!

Uwzględniać zalecenia producentów pojazdu!
W skład materiałów mocujących wchodzi śruby mimośrodowe do ustawiania pochyleń kół z mimośrodową podkładką i nakrętką!



Rys. 1: przekrój 935259S (na rysunku lewa strona pojazdu),
większy widok na stronie 2

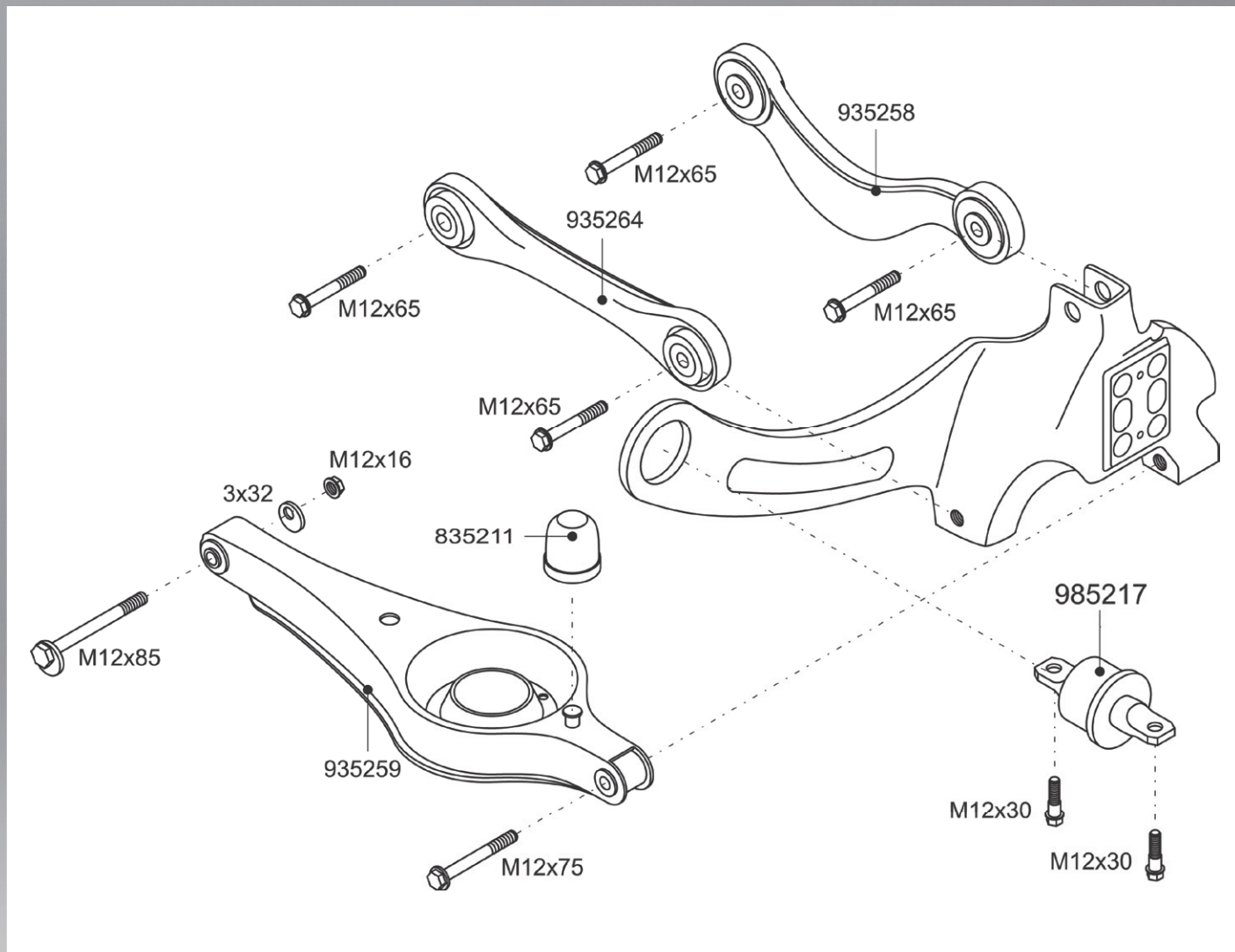
Niniejszy zestaw naprawczy służy do kompleksowej naprawy kompletnego zawieszenia kół tylnych **lewego i prawego** w wymienionych obok pojazdach.

Oprócz ogólnie dostępnych na rynku wahaczy w skład zestawu RUVILLE wchodzi także niezbędne przy naprawie tuleje metalowo-gumowe 985217 oraz ograniczniki odbojowe 835211 do wahacza poprzecznego 935259.



Informacja

Odpowiednie części zamienne można znaleźć w naszym katalogu Online pod adresem www.ruville.de



Rys. 1: przekrój 935259S (na rysunku lewa strona pojazdu)