



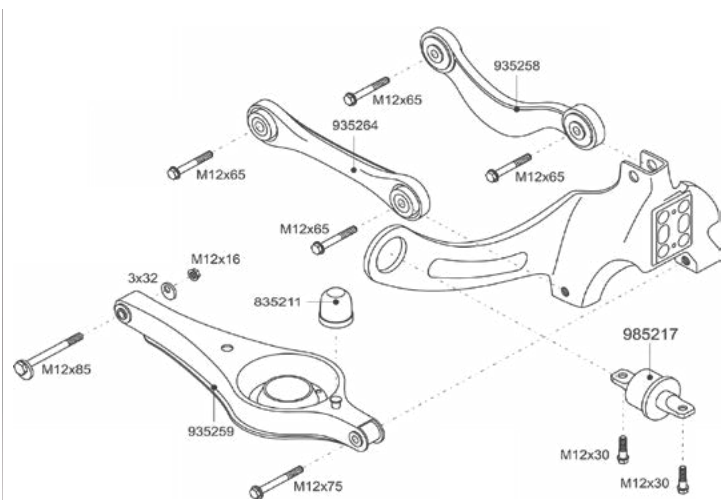
SERVICE INFO – EvR 1036



Nová kompletní sada 935259S

pro opravy zavěšení zadní nápravy

Výrobce:	Ford, Mazda, Volvo
Model:	
Ford:	Focus (kromě Turnier), Focus II (kromě Turnier), Focus C-Max
Mazda:	3
Volvo:	S40 II, V50, C30, C70 II
Ruville č.:	935258 935259 935264 985217 835211 Upevňovací materiál (šrouby, matice atd.)
OE-č.:	1329730 1064128 1061668 1061670 1064130 různé



Obrázek 1: 935259S (obr.: levá strana vozidla), větší pohled viz stranu 2.

Tato sada slouží k rozsáhlé opravě kompletního zavěšení levého a pravého zadního kola vedle uvedených vozidel.

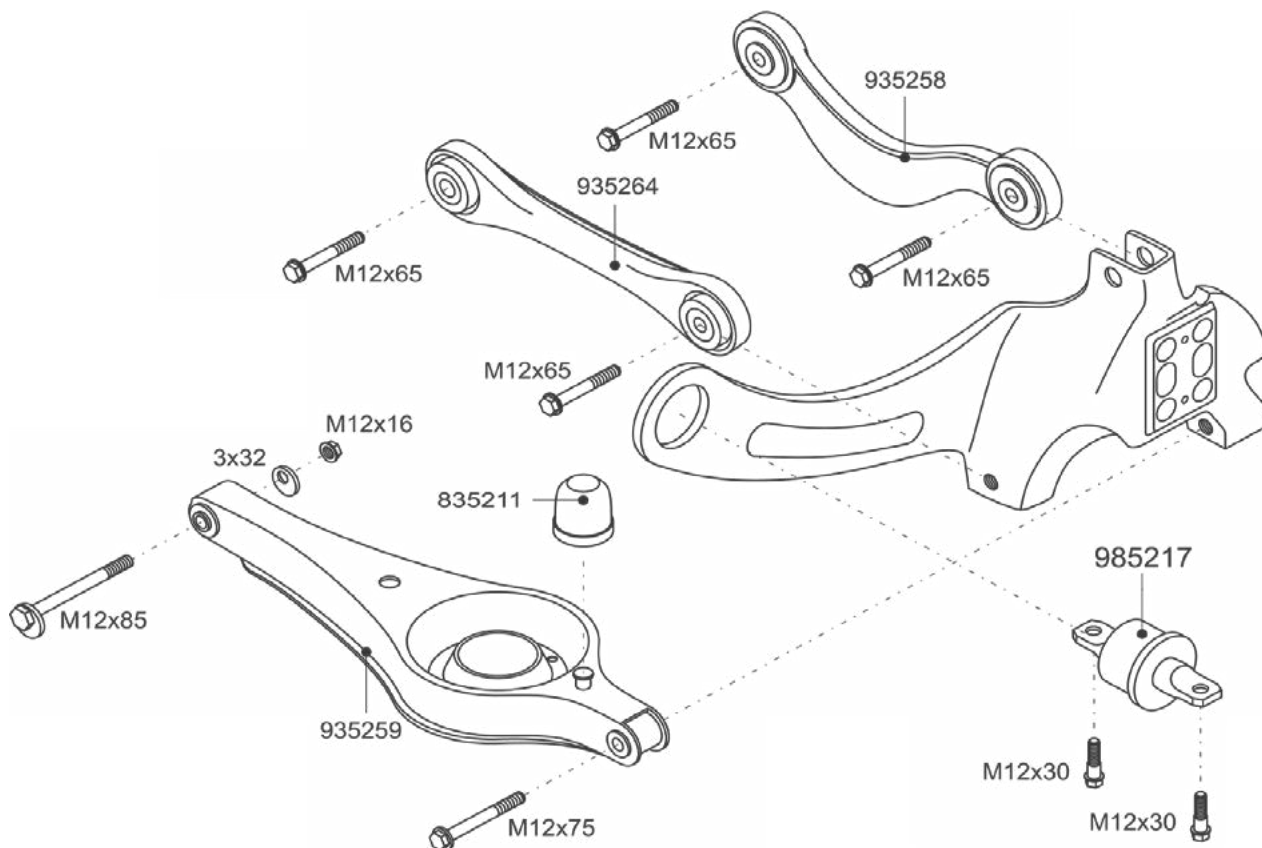
Kromě ramen běžných na trhu obsahuje sada RUVILLE také důležitá pryžovo-kovová ložiska 985217 a dorazy pro pružení 835211 pro příčné rameno 935259.

Dbejte na pokyny výrobce vozidla!
Součástí upevňovacího materiálu jsou excentrické šrouby k nastavení odklonu s excentrickou podložkou a maticí!



SCHAEFFLER
AUTOMOTIVE AFTERMARKET

EvR 1036



Obrázek 1: 935259S (obr.: levá strana vozidla).

Dbejte údajů výrobce vozidla!

Více dílenských vědomostí na adrese:
 Schaeffler Automotive Aftermarket GmbH & Co. KG
 Egon von Ruville GmbH
 Billbrookdeich 82
 22113 Hamburg / Deutschland
 Tel: +49 40 733 44-0
www.ruville.com

EVR 0136