



05/14



Das Original


Замена прокладки ГБЦ Mercedes-Benz OM 457 | OM 460

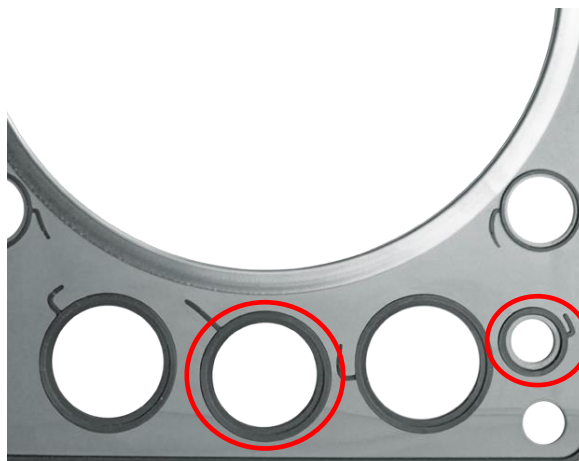
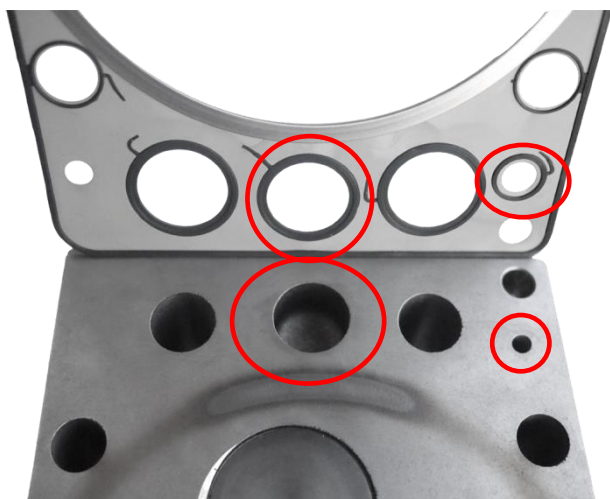
При замене прокладки ГБЦ на двигателях серии OM 457/OM 460 регулярно возникают проблемы и неполадки, так как используемая прокладка ГБЦ несмотря на соответствие номера двигателя не подходит к головке цилиндров. В результате происходит повреждение мотора, что ведет к большим затратам на ремонт и недовольству клиента.



Во избежание этого необходимо помнить следующее:

В автомобилях с номерами двигателей до 085588 установлены головки цилиндров с гладкой уплотняемой поверхностью без канавок.

(Прокладка ГБЦ  462.451 - высота эластомерного уплотняющего профиля 1,8 мм).



01/02




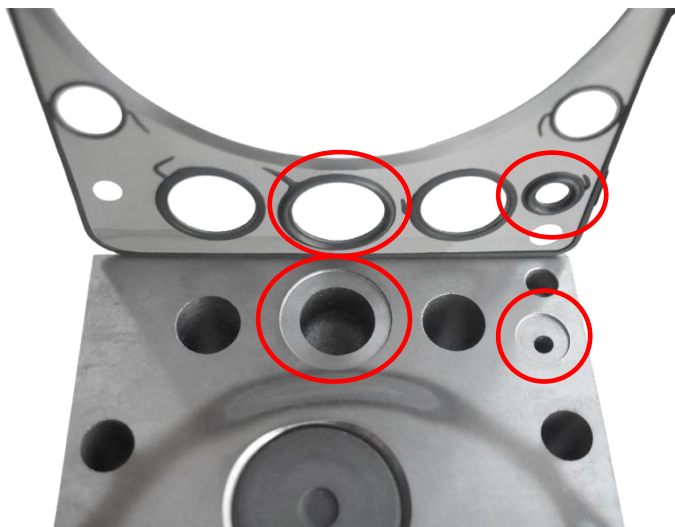
05 / 14



Das Original



В автомобилях с номерами двигателей, начиная с 085589, установлены модифицированные головки цилиндров с фрезерованными канавками для прохода воды и масла.

У соответствующих прокладок ГБЦ эластомерные уплотняющие профили были увеличены (прокладка ГБЦ  462.202 – высота уплотняющего профиля 3 мм). Выбирать следует только эту прокладку ГБЦ!



Поэтому при выборе запасной части обязательно обращайтесь внимание на то, какая головка цилиндров установлена в вашем автомобиле и какие прокладки ГБЦ требуются. Необходимо также соблюдать инструкции по монтажу производителя.

Следует различать два варианта:

- Головка цилиндров с фрезерованными канавками и прокладка с увеличенным уплотняющим профилем ( 462.202)
- Головка цилиндров без канавок и прокладка ГБЦ с низким уплотняющим профилем ( 462.451)

При покупке запасных частей всегда обращайтесь внимание на то, чтобы вы приобретали оригинальные детали Elring.

В связи с этим хотели бы обратить ваше внимание на то, что у различных поставщиков, не являющихся поставщиками на конвейер, сравнительные номера могут не соответствовать оригинальным номерам, и они могут не учитывать технические изменения производителя.

02/02