



Das Original

TSI 15/10

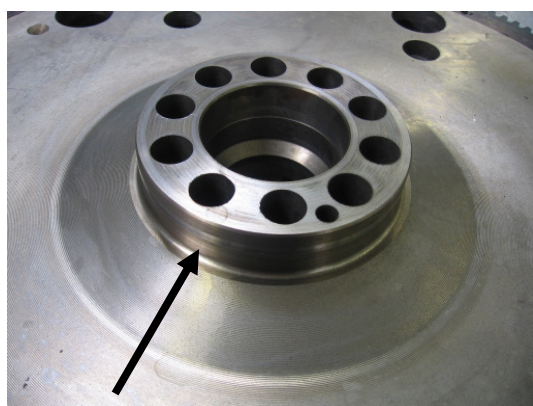


Sostituzione del paraolio dell' albero motore, lato trassmissione

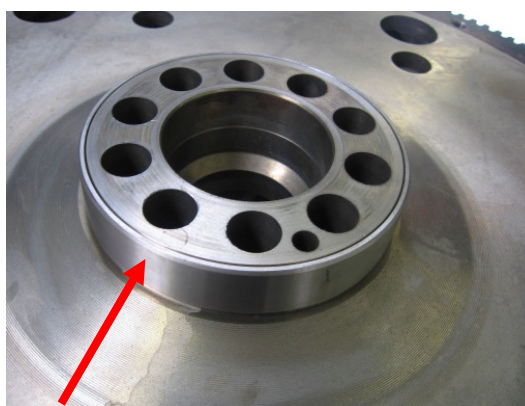
Mercedes-Benz

OM 447 LA | 457 LA | 460 LA

OM 501 LA | 502 LA



Volano senza anello



Volano con anello

Di serie:

Fare attenzione prima del montaggio del volano: una guarnizione ad anello radiale per alberi con diametro interno di 115 mm chiude il volano a tenuta. *Non* utilizzare l'anello!

Attenzione nelle operazioni di revisione del motore. In caso di riparazione:

Fare attenzione prima del montaggio del volano: una guarnizione ad anello radiale per alberi con diametro interno di 120 mm può essere utilizzata solo insieme all'anello.

In caso contrario, si verificano abbondanti perdite di olio.



354.090

025 997 50 47

115x140x12 ASW LD PTFE/ACM



834.289

403 032 03 09

115x120x21 FE PR

562.920

013 997 14 47

120x140x13 AW/BS LD FPM

766.828

120x140x13 AW/BS LD PTFE/ACM