



LuK INFORMAZIONE TECNICA



Cuscinetto reggispinta per disinnesto frizione e CSC con autocentraggio

Posizione decentrata dell'anello distanziale in condizioni nuove

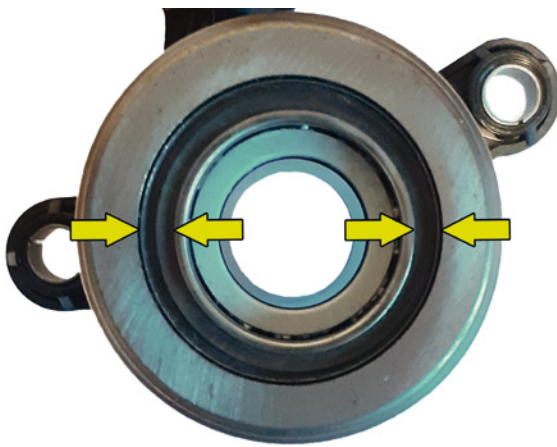


Figura 1: Attuatore concentrico (CSC) con anello distanziale disposto in posizione decentrata

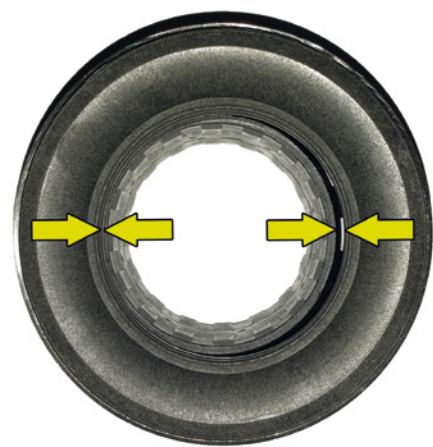


Figura 2: Cuscinetto reggispinta per disinnesto frizione con anello distanziale disposto in posizione decentrata

Congiungendo il motore e il cambio, si verificano tolleranze dei componenti che di solito determinano un leggero spostamento radiale tra gli assi di rotazione dell'albero motore e l'albero di entrata del cambio. Nel caso di un anello distanziale fisso dal punto di vista radiale, la forza di azionamento non è diretta centralmente sulle punte della molla della frizione. Ciò ha effetti negativi sul comfort e sull'usura.

Per compensare questo svantaggio, il cuscinetto reggispinta per disinnesto frizione e l'attuatore concentrico (CSC-Concentric Slave Cylinder) sono dotati di un anello distanziale mobile dal punto di vista radiale. Esso è in grado di reagire ad un possibile spostamento radiale all'interno di un intervallo di tolleranza definito, allineandosi centralmente alla molla a tazza attraverso il movimento di rotazione della frizione.

Nota:

L'anello distanziale può essere disposto in modo decentrato sia in caso di attuatori concentrici nuovi (Fig. 1) sia di cuscinetti reggispinta per disinnesto frizione nuovi (Fig. 2). Ciò non costituisce un problema dal punto di vista tecnico, e non rappresenta un difetto ai sensi della garanzia. I componenti possono essere utilizzati senza limitazioni. L'anello distanziale si centra autonomamente al primo azionamento della frizione.

Osservare le indicazioni del costruttore del veicolo!

Schaeffler Italia S.r.l.
Business Division Automotive Aftermarket
Via Varesina 158/162, 20156 Milano
Tel. 02 8450 4391
assistenza-aftermarket@schaeffler.com
www.repxpert.it

SCHAEFFLER
REPXPERT