



LuK INFORMACIÓN DE SERVICIO



Cojinete de desembrague y CSC con autocentrado

Anillo de desgaste nuevo descentrado

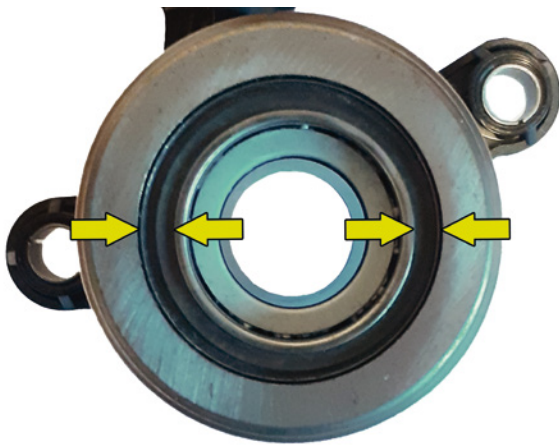


Figura 1: Dispositivo central de desembrague (CSC) con anillo de desgaste descentrado

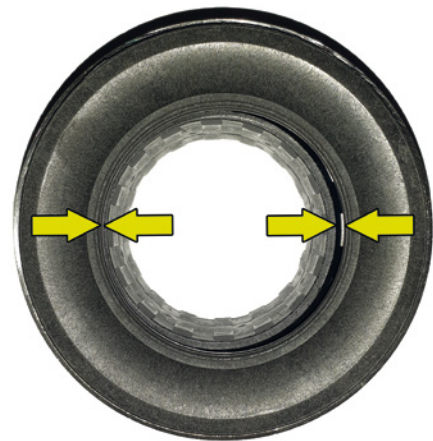


Figura 2: Cojinete de desembrague con anillo de desgaste descentrado

Al acoplar el motor y la caja de cambios, las tolerancias de los componentes se coinciden, lo que suele provocar una ligera desviación radial entre los ejes giratorios del cigüeñal y el eje de entrada de la caja de cambios. Si el anillo de desgaste no se mueve en sentido radial, la fuerza de accionamiento no se transmite de forma centrada sobre las puntas del muelle de disco del acoplamiento, lo que influye negativamente en la comodidad y el desgaste.

Para compensar esta desventaja, los cojinetes de desembrague y los dispositivos central de desembrague (CSC o Concentric Slave Cylinder) disponen de un anillo de desgaste de movimiento radial. Este reacciona a las posibles desviaciones radiales dentro de un rango de tolerancia definido, alineándose de forma centrada con el muelle del disco girando el acoplamiento.

Advertencia:

El anillo de desgaste se puede descentrar tanto en los nuevos dispositivos centrales de desembrague (Figura 1) como en los nuevos cojinetes de desembrague (Figura 2). Es técnicamente seguro y no supone una pérdida de la garantía. Los componentes se pueden utilizar sin limitaciones. El anillo de desgaste se centra automáticamente la primera vez que se acciona el embrague.

¡Observar las indicaciones del fabricante del vehículo!

Schaeffler Iberia S.L.U.
 Ctra. Burgos – NI, Km. 31,100
 Polígono Industrial Sur
 28750 San Agustín de Guadalix, Madrid, España
 Teléfono: +34 91 658 66 86 / Fax: +34 91 658 66 81
 www.repxpert.es

SCHAEFFLER
REP>XPERT