



LuK SERVİS BÜLTENİ

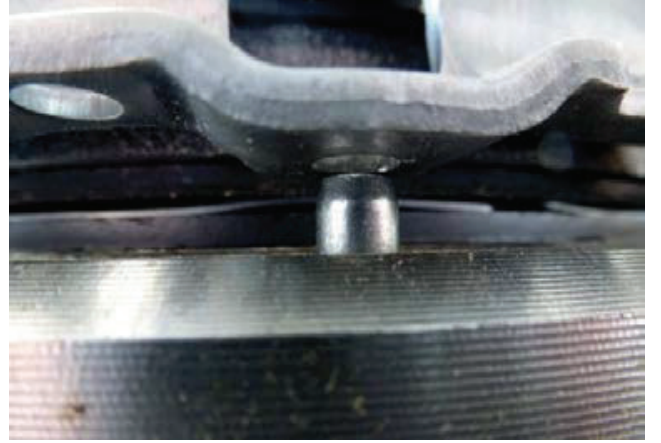


Montaj Talimatı

LuK RepSet 620 3115 00

LuK RepSet 620 3115 00'yi monte ederken, baskı muhafazasının ve volanın montaj yüzeyi arasındaki mesafe oldukça büyüktür. Sonuç olarak montaj sırasında debriyaj volanın merkezleme pimi tarafından yönlendirilmez. (Resim 1). Cıvatalar, bu mesafeden volanın dişli deliğine yerleştirilemez. Ekstra kuvvet uygulanarak kurulabilirler ancak bu hasar verebilir.

LuK RepSet 620 3115 00 sadece uygun bir özel servis takımı (örn. Schaeffler parça no: 400 0237 10) ile takılabilir. Montaj sırasında baskı muhafazası volana dokunana kadar diyafram parmaklarını sıkıştırmak için kullanılır. Bunu yaparken merkezleme pimleri deliklere güvenli şekilde uyar ve cıvatalar el ile kuvvet gerektirmeden takılabilir.



Resim 1: Montaj sırasında merkezleme pimleri deliklerle eşleşmiyor.

Not:

Debriyajda onarım ve bakım çalışmaları yapılırken Schaeffler Automotive Aftermarket her zaman 400 0237 10 parça nolu özel servis takımının kullanılmasını tavsiye eder, bunun nasıl kullanılacağı ile ilgili bilgiler için www.repxpert.com.tr adresine bakın.

Araç üreticisinin teknik özelliklerine uyunuz!



Resim 2: Debriyaj onarımı için 400 0237 10 özel servis takımı

İlgili parça referanslarını, www.schaeffler.com.tr veya www.repxpert.com.tr adreslerindeki online kataloglarımızdan bulabilirsiniz.

Daha fazla bilgi için!

Telefon: +90 212 385 35 84
www.repxpert.com.tr
www.schaeffler.com.tr

SCHAEFFLER
REPXPERT