



SERVICE INFO – LuK 0074



Montážní pokyny

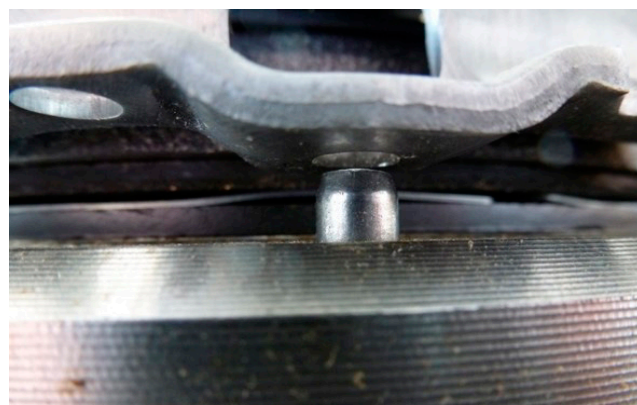
LuK RepSet 620 3115 00

Při montáži Luk RepSet 620 3115 00 je plocha pro přišroubování tělesa přítlačného kotouče v poměrně velké vzdálenosti od setrvačnicku. V důsledku toho není spojka při montáži vedena středícími kolíky setrvačnicku v sestavě (obrázek 1).

Kromě toho není v důsledku této vzdálenosti možné vložit šrouby do závitů v setrvačnicku. Můžete je sice namontovat se zvýšeným úsilím, ale to ve většině případů bude mít za následek poškození závitů.

Sada LuK RepSet 620 3115 00 může být montována pouze vhodným speciálním přípravkem (obj. č. 400 0237 10).

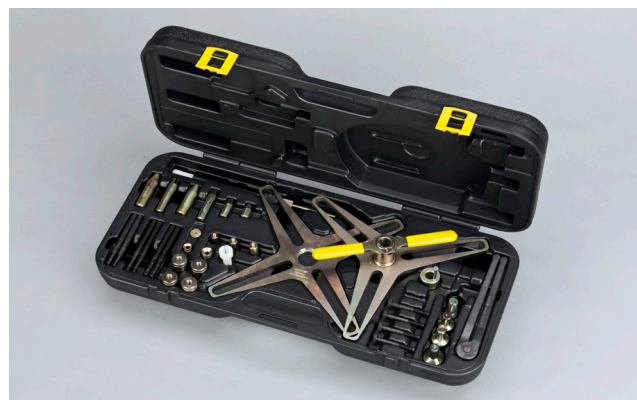
Pomocí něj se talířová pružina v průběhu montáže předejpe tak, aby těleso přítlačného kotouče dosedalo na setrvačnick. Přitom se středící kolíky bezpečně zasunou do otvorů a šrouby lze bez odporu lehce našroubovat rukou.



Obrázek 1: Středící kolíky se při montáži nezachytí v otvorech

Upozornění:

Pro opravárenské a údržbové práce na spojkách doporučuje Schaeffler Automotive Aftermarket používat vždy speciální přípravek s objednacím číslem 400 0237 10. Pokyny pro použití přípravku naleznete na www.repxpert.cz.



Obrázek 2: Speciální přípravek 400 0237 10 umožňuje provádět profesionální opravy spojek

Dbejte na pokyny výrobce vozidla!

Schaeffler REPXPRT tým Česká republika a Slovensko
Schaeffler CZ, s.r.o.

www.repxpert.cz, repxpert.cz@schaeffler.com

REXPRT portál (registrace, nefunkční heslo) +420 267 298 606 (CZ)

Montáž, servis produktů Schaeffler +420 602 240 554 (CZ)

SCHAEFFLER
REPXPRT

LuK 0074