



SERVICE INFO – LuK 0066



Dubbellamellkopplingar till nyttofordon

Skillnader navkonstruktioner

| | |
|-------------|-------------|
| LuK RepSet: | 640 3006 18 |
| | 640 3008 18 |
| | 640 3012 18 |
| | 640 3025 18 |
| | 640 3027 18 |
| | 640 3038 18 |

I de ovan angivna tillämpningarna används olika konstruktion hos kopplingslamellernas nav (Bild 1) beroende på kopplingstillverkare.

Hos dubbellamellkopplingar från LuK (Bild 2) passar navet hos båda kopplingslamellerna splinesen på växellådans ingångsaxel.

Dubbellamellkopplingar från andra tillverkare (Bild 3) kan vara försedda med en kopplingslamell med förlängd navprofil. Här sker inte överföringen av kraften hos den andra kopplingslamellen genom navet till växellådans ingångsaxel, utan genom inre splines till den första lamellens nav.

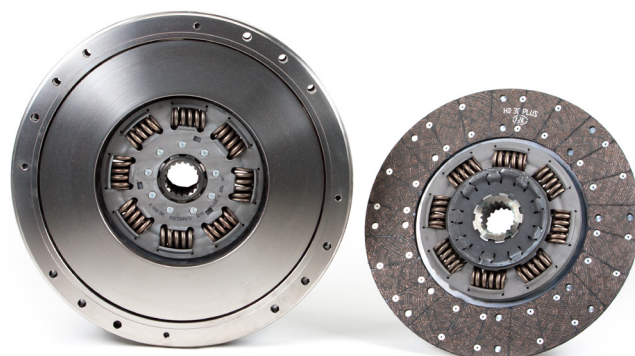


Bild 2: Dubbellamellkoppling från LuK med samma navprofiler

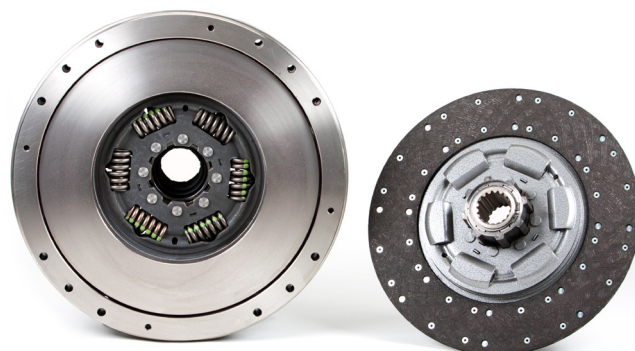


Bild 3: Exempel på dubbellamellkoppling med olika navkonstruktioner

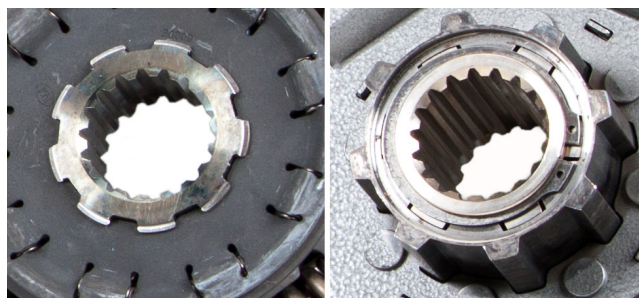


Bild 1: Nav från LuK (vänster), nav från annan tillverkare (höger)

Vid byte av koppling kan ovan angivna LuK RepSet användas till de fordon som anges i katalogen, även om där tidigare har suttit en koppling med lång navprofil.

Följ fordonstillverkarens anvisningar!

”Schaeffler Automotive Aftermarket c/o Schaeffler Sverige AB”

Tel +46 (0)8 595 109 00

Fax +46(0)8 595 109 61

aftermarket.neu@schaeffler.com

<https://aftermarket.schaeffler.com>

SCHAEFFLER
REP>XPERT

LuK 0066