



## LuK Service-Info



# Dubbele plaatkoppelingen voor bedrijfswagens

## Verschillend naafontwerp

LuK RepSet:	640 3006 18
	640 3008 18
	640 3012 18
	640 3025 18
	640 3027 18
	640 3038 18

Bij de bovengenoemde toepassingen zijn er, afhankelijk van de koppelingsfabrikant, verschillende uitvoeringen van de koppelingsplaatnaven (Fig. 1).

Bij dubbele plaatkoppelingen van LuK (Fig. 2) komen de navens van beide koppelingsplaten overeen met de vertanding van de ingaande as van de transmissie.

Dubbele plaatkoppelingen van andere fabrikanten (Fig. 3) kunnen zijn uitgerust met een koppelingsplaat die een verlengd naafprofiel heeft. De krachtoverbrenging van de tweede koppelingsplaat vindt hier niet plaats via de naaf op de ingaande as van de transmissie, maar wordt via een binnenvertanding op de naaf van de eerste koppelingsplaat geleid.

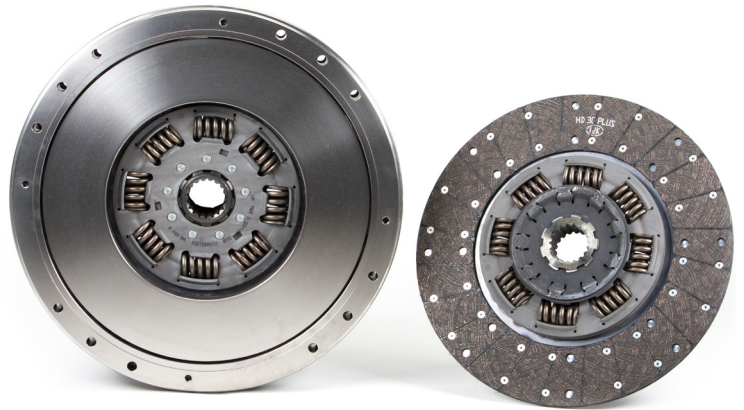


Fig. 2: Dubbele plaatkoppeling van LuK met hetzelfde naafprofiel

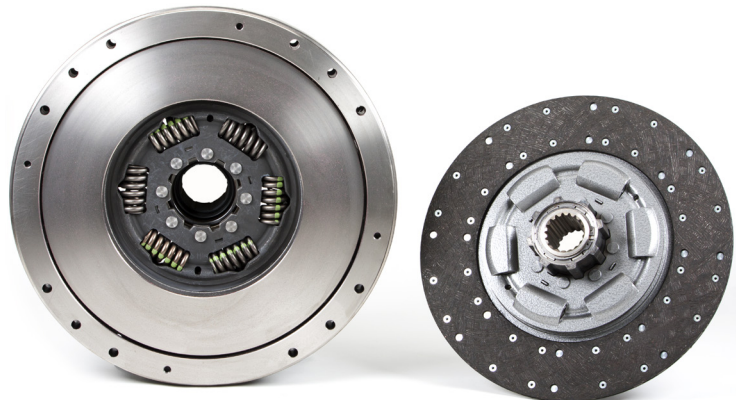


Fig. 3: Voorbeeld van een dubbele plaatkoppeling met verschillend naafontwerp

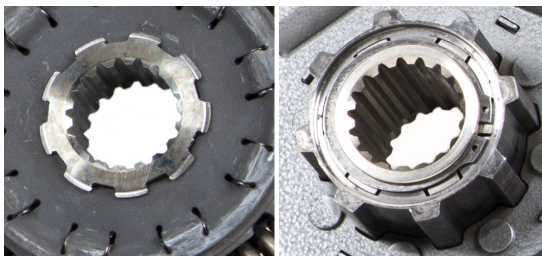


Fig. 1: LuK-naaf (li.), naaf van een andere fabrikant (re.)

Neem altijd de aanwijzingen van de autofabrikant in acht.