



LuK INFO TECHNIQUE



Embrayage bidisque pour véhicules utilitaires

Deux moyeux différents

Référence LuK	640 3006 18
	640 3008 18
	640 3012 18
	640 3025 18
	640 3027 18
	640 3038 18

En fonction des constructeurs d'embrayages, les applications mentionnées ci-dessus prévoient des modèles de moyeu de disque d'embrayage différents (photo 1).

Dans les embrayages bidisques LuK (photo 2) les moyeux des deux disques d'embrayage correspondent à la cannelure de l'arbre d'entrée de boîte.

Les embrayages bidisques d'autres fabricants (photo 3) peuvent être équipés d'un disque d'embrayage à moyeu prolongé. Dans ce cas, la force du deuxième disque d'embrayage n'est pas transmise à l'arbre d'entrée de boîte par le moyeu. Elle est transmise au moyeu du premier disque d'embrayage par une cannelure intérieure.

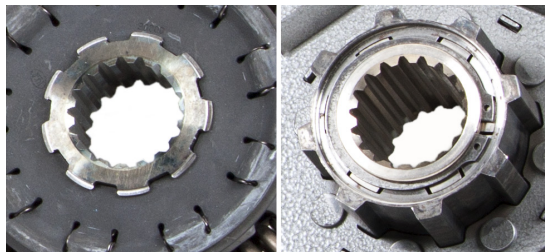


Photo 1 : Moyeu LuK (à gauche), moyeu d'un autre fabricant (à droite)

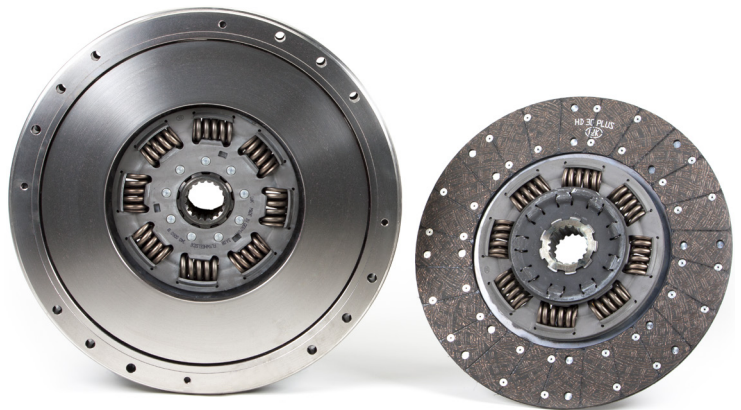


Photo 2 : Embrayage bidisque LuK avec moyeux identiques

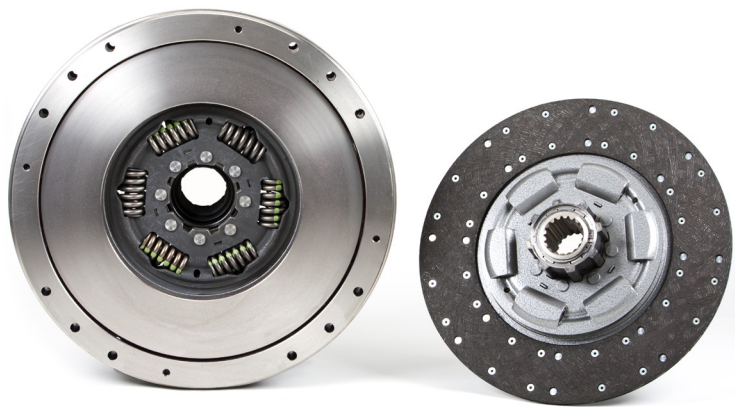


Photo 3 : Embrayage bidisque LuK avec moyeux différents

Il est possible d'utiliser les LuK RepSets mentionnés ci-dessus pour remplacer l'embrayage des véhicules indiqués dans le catalogue, même s'il s'agit d'un embrayage avec profil de moyeu prolongé.

Respecter les préconisations du constructeur du véhicule!

Téléphone : 01.40.92.34.30
 Fax : 01.40.92.34.64
www.schaeffler-aftermarket.fr
www.repxpert.fr

SCHAEFFLER
REPXPERT