



LuK INFORMACIÓN DE SERVICIO



Embragues de dos discos para vehículos comerciales

Diseño diferente del buje

LuK RepSet:	640 3006 18
	640 3008 18
	640 3012 18
	640 3025 18
	640 3027 18
	640 3038 18

En las referencias indicadas anteriormente, existen diferentes diseños para los bujes de los discos de embrague en función del fabricante del embrague (Fig. 1).

En los embragues de dos discos LuK (Fig. 2), los bujes de ambos discos de embrague corresponden al engranaje del eje de entrada de la caja de cambios.

Los embragues de dos discos de otros fabricantes (Fig. 3) pueden ir equipados con un disco de embrague, que presenta un perfil del buje prolongado. La transmisión de fuerza del segundo disco de embrague no se efectúa en este caso a través del buje sobre el eje de entrada de la caja de cambios, sino que pasa a través de un engranaje interno al buje del primer disco de embrague.

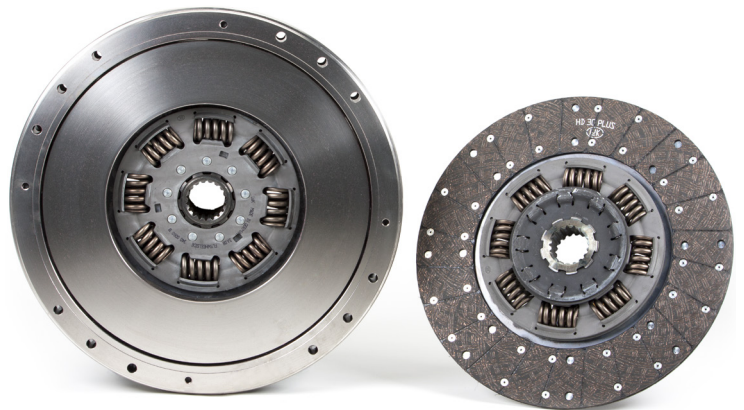


Fig. 2: Embragues de dos discos LuK con los mismos perfiles del buje

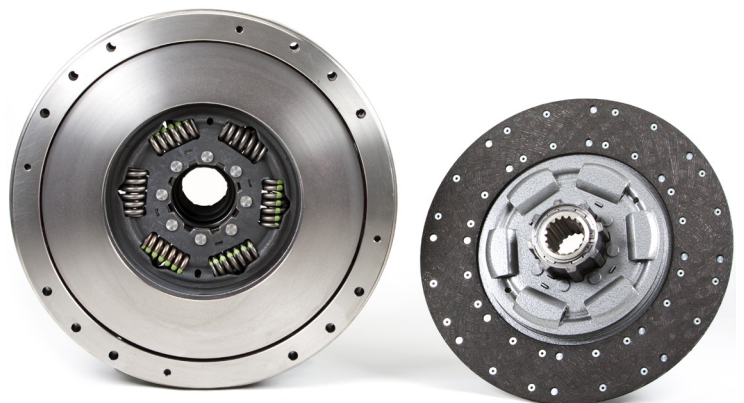


Fig. 3: Ejemplo de un embrague de dos discos con diferente diseño del buje

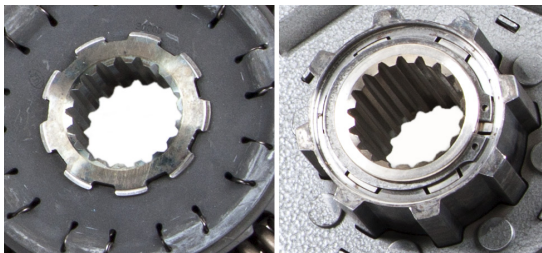


Fig. 1: Bujes LuK (izda.), buje de otro fabricante (dcha.)

En la sustitución del embrague se pueden colocar los LuK RepSet mencionados anteriormente para los vehículos indicados en el catálogo, incluso si anteriormente se había instalado un embrague con perfil del buje largo.

¡Observar las indicaciones del fabricante del vehículo!

Schaeffler Iberia S.L.U.
 Ctra. Burgos – NI, Km. 31,100
 Polígono Industrial Sur
 28750 San Agustín de Guadalix, Madrid, España
 Teléfono: +34 91 658 66 86 / Fax: +34 91 658 66 81
www.repxpert.es

SCHAEFFLER
REPXPERT