



SERVICE INFO – LuK 0039



Instrucțiuni de montare

Ambreiaj dublu disc cu dispozitiv de centrare în RepSet LuK

Producători: MAN, Mercedes Benz, Renault, Volvo

LuK RepSet: 638 2972 18
638 3090 18
640 3006 18
640 3025 18
640 3027 18
640 3038 18

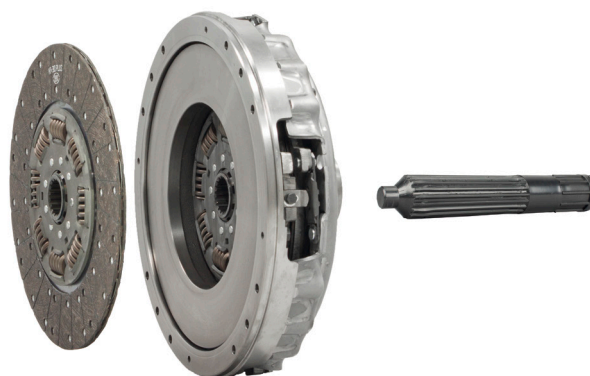


Fig. 1: Ambreiaj dublu disc LuK cu dispozitiv de centrare

Când se instalează un ambreiaj dublu disc, ambele discuri de ambreiaj trebuie centrate și dinții profilului butucului trebuie aliniați perfect. Acest lucru este strict necesar pentru montarea corectă a cutiei de viteze.

Dacă ambreiajul dublu disc este montat fără un dispozitiv de centrare potrivit, discurile ambreiajului se pot deteriora când se montează cutia de viteze. Aceasta va duce la probleme funcționale și, în unele cazuri, la defectarea sistemului ambreiajului.

Discurile de ambreiaj pot fi centrate numai cu ajutorul unui dispozitiv de centrare special destinat ambreiajului dublu disc. Un dispozitiv de centrare potrivit a fost așadar adăugat la conținutul pachetului LuK RepSet.

Știftul de centrare furnizat trebuie folosit întotdeauna la montarea ambreiajului dublu disc LuK.

Respectați specificațiile producătorului autovehiculului!

SC Schaeffler Romania SRL
HOTLINE +40 268 505 200
aftermarket.ro@schaeffler.com
<https://aftermarket.schaeffler.ro>
www.repxpert.ro

SCHAEFFLER
REPXPERT

LuK 0039