



## SERVICE INFO – LuK 0039

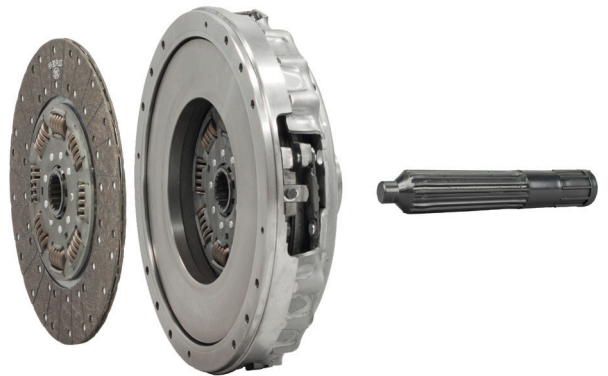


# Οδηγίες τοποθέτησης

## Συμπλέκτης διπλού δίσκου με κεντραδόρο στο LuK RepSet

Κατασκευαστές: MAN, Mercedes Benz, Renault, Volvo

LuK RepSet: 638 2972 18  
638 3090 18  
640 3006 18  
640 3025 18  
640 3027 18  
640 3038 18



Εικόνα 1: Συμπλέκτης LUK διπλού δίσκου με κεντραδόρο

Κατά την τοποθέτηση ενός συμπλέκτη διπλού δίσκου, και οι δύο δίσκοι του συμπλέκτη πρέπει να κεντραριστούν και τα δόντια του καρέ πρέπει να ευθυγραμμιστούν σταθερά. Αυτό είναι απολύτως απαραίτητο, προκειμένου να τοποθετηθεί το κιβώτιο ταχυτήτων σωστά.

Αν ο συμπλέκτης διπλού δίσκου τοποθετηθεί χωρίς το κατάλληλο εργαλείο κεντραρίσματος, οι δίσκοι του συμπλέκτη μπορεί να καταστραφούν όταν το κιβώτιο ταχυτήτων εγκατασταθεί. Αυτό θα οδηγήσει σε λειτουργικά προβλήματα και, σε ορισμένες περιπτώσεις, σε αστοχία του συστήματος συμπλέκτη.

Οι δίσκοι του συμπλέκτη δεν μπορεί παρά να κεντραριστούν ακριβώς χρησιμοποιώντας ένα εργαλείο κεντραρίσματος που είναι ειδικά σχεδιασμένο για το συμπλέκτη διπλού δίσκου. Ένα κατάλληλο εργαλείο κεντραρίσματος έχει προστεθεί συνεπώς στα περιεχόμενα της συσκευασίας LuK RepSet που αναφέρονται στη λίστα.

Το εργαλείο κεντραρίσματος πρέπει να χρησιμοποιείται πάντα για την τοποθέτηση του συμπλέκτη διπλού δίσκου LuK.

Προσοχή στις οδηγίες του κατασκευαστή του οχήματος!

**Ζητάτε περισσότερα; Μπορούμε να βοηθήσουμε!**  
**Schaeffler Greece**  
 schaefflergr@schaeffler.com  
 https://aftermarket.schaeffler.gr  
 www.rexpert.gr

SCHAEFFLER  
**REP>XPERT**