



SERVICE INFO – LuK 0039

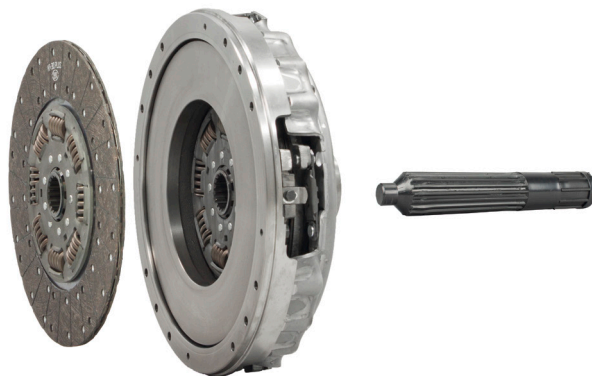


Инструкции за монтаж

Двудисков съединител с центриращ инструмент в LuK RepSet

Производители: MAN, Mercedes Benz, Renault, Volvo

LuK RepSet: 638 2972 18
638 3090 18
640 3006 18
640 3025 18
640 3027 18
640 3038 18



Снимка 1: LuK двудисков съединител с центриращ инструмент

При монтажа на двудисков съединител, двата диска на съединителя трябва да бъдат центрирани и зъбите на профила на главината трябва да съответстват. Това е строго необходимо, с цел правилното асамблиране на скоростната кутия.

Ако двудисковия съединител е асамблиран без центриращ инструмент, дисковете на съединителя могат да бъдат унищожени, когато скоростната кутия се монтира. Това ще доведе до функционални проблеми, а в някои случаи и до повреда в системата на съединителя.

Дисковете на съединителя могат да бъдат центрирани точно, само с използването на специален центриращ инструмент за двудисков съединител. Поради тази причина, центриращ инструмент е добавен в съдържанието на изброените комплекти LuK RepSet.

Доставяният центриращ щифт трябва да бъде използван винаги за монтажа на LuK двудисков съединител.

Съблюдавайте спецификациите на производителя на автомобила!

Шефлер България ООД

бул. Дондуков 62А, 1504 София, България
Тел.: +359 2 946 3900
aftermarket.bg@schaeffler.com
<https://aftermarket.schaeffler.bg>

SCHAEFFLER
REP>XPERT

LuK 0039