



## SERVICE INFO – LuK 0004



# Kinyomócsapágy húzó kuplungokhoz

## Eltérő kivitelek, szerelési útmutató

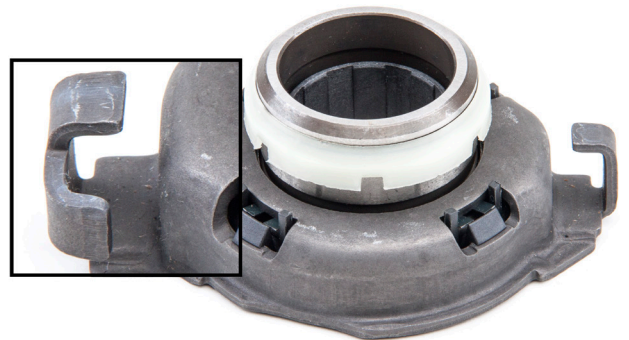
Gyártók: Citroën  
Fiat  
Peugeot

Modellek:

Citroën: Jumper  
Fiat: Ducato  
Peugeot: Boxer

LuK RepSet

Cikksz.: 624 1846 00  
624 1931 00  
624 1932 00  
624 3096 00  
624 3165 00

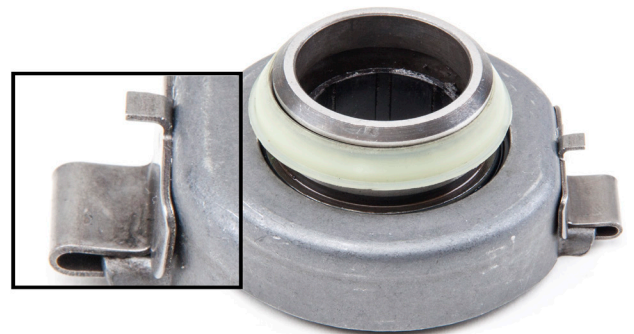


1. ábra: Ennél a változatnál a kinyomó villával érintkező felülete a ház része

A fent felsorolt LuK RepSet-ek azonos cikkszám mellett a kinyomócsapágy két változatát tartalmazhatják. Az egyik változatnál (1. ábra) a kinyomó villához kapcsolódó felülete a ház része, a másiknál (2. ábra) lemezfülként oldalt helyezték fel. Mindkét kivitel teljesíti a műszaki specifikációkat és korlátlanul felhasználhatók a megadott járműveknél.

Mivel egy húzó kuplungnál a kinyomócsapágy a tányérrugóban reteszeli, ezért a ki- és beszerelésnél ügyeljen a következő pontokra:

1. A sebességváltó kiszerése előtt a kinyomó villa tengelyét el kell távolítani. A kiszereléshez ajánlatos célszerszámot használni (Lásd Service-Info LuK 0062).
2. A kinyomócsapágyat csak egy alkalmas célszerszámmal lehet a kuplungról eltávolítani.



2. ábra: Kinyomócsapágy oldalt felhelyezett lemezfüllet

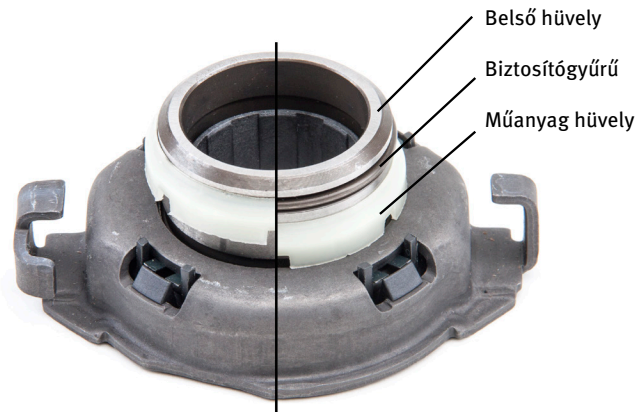
Alapvetően az ilyen rendszeren végzett javításkor ajánlatos a következő részegységeket leellenőrizni és szükség esetén kicserélni:

- Kuplungbowden (mechanikus működtetésnél)
- Fő- és munkahenger (hidraulikus működtetésnél)
- Előfeszítő rugó a pedálon (amennyiben van)
- Vezetőhüvely
- Kinyomó villa/ -tengely/ -persely

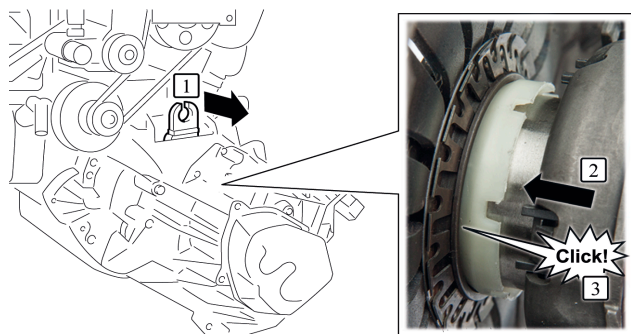
3. A sebességváltó beszerelése után a kinyomócsapágyat a kinyomó villával reteszeltetni kell a szerkezetbe. Annak érdekében, hogy ez indirekt módon, tehát kívülről megtörténhessen, egy biztosító gyűrűvel látták el. Ezt egy műanyag hüvely tartja előfeszítve (3. ábra bal oldala). Amint a kinyomócsapágyat a kuplungszerkezetre nyomják, a belső hüvely a tányérrugó nyílásába tolódik. A műanyag hüvely közben megáll és elengedi a biztosító gyűrűt (3. ábra jobb oldala). Ekkor ez hallhatóan bereteszelődik a tányérrugó felfogó gyűrűjébe (4. ábra).

#### Eljárási mód a kuplung cseréje után:

- Rakja össze a kinyomócsapágyat és a villát és végül szerelje be a tengellyel a kuplungharangba. Ügyeljen a korrekt illeszkedésre!
- Ellenőrizze a műanyag hüvely helyzetét a kinyomócsapágyon (A biztosítógyűrűnek nem szabad látszódnia)
- Szerelje fel a sebességváltót és figyeljen arra, hogy az a teljes felületén felfeküdjön a motoron
- Húzza a kinyomó villát a működtetési irányval ellentétes irányban, amíg a kinyomócsapágy a felfekvésen egyenletesen elhelyezkedik. Az ellenőrzéshez a kinyomó villa gumiharangját el lehet távolítani
- Most azonos irányban egy erőteljes rántással mozgassa a kinyomó villát. Ennél a kinyomócsapágyak hallhatóan be kell reteszelődni
- Oldja a kuplungbowdenen az automatikus utánállítást és állítsa be a jármű gyártójának az előírási szerint
- Működtesse 20-szor a kuplungot
- Ellenőrizze az automatikus utánállítást és szükség esetén állítsa be újra



3. ábra: A biztosító gyűrűt a műanyag hüvely feszíti elő (bal oldal) vagy engedi szabadon (jobb oldal)



4. ábra: A kinyomó villának az erőteljes megrántásával a csapágy hallhatóan bereteszelődik a kuplungba

#### Fontos:

A sérült vagy nem korrekten reteszelődtött biztosító gyűrű esetén a kinyomócsapágy leválik a tányérrugóról. Ilyenkor a kuplung a lenyomott pedál ellenére ütésszerűen záródik. Ezután a kuplungot már nem lehet oldani.

Ügyeljenek a jármű gyártójának előírásaira!

LuK 0004

#### Többet szeretne? Tudunk segíteni!

[www.rexpert.com](http://www.rexpert.com)

Szerviz Központ: 00800 1 753-3333\*

\* díjmentes telefonszám, H-P: 8.00–17.00 óra között

[aftermarket.hu@schaeffler.com](mailto:aftermarket.hu@schaeffler.com)

<https://aftermarket.schaeffler.hu>

SCHAEFFLER

REP>XPERT