

MANN-FILTER

Produktinformation

Nr. 175
21.07.2022

Innenraumfilter mit Kunststoffsteckteil und Deckel: Neue Lösung für diverse Mercedes-Benz Modelle

In aktuellen Mercedes-Benz Modellen setzt MANN-FILTER Innenraumfilter ein, die sich optisch deutlich von den OE-Filtern unterscheiden.

Wo liegen die Unterschiede?

Auffällig ist das schwarze Kunststoffsteckteil beim MANN-FILTER und die damit geringere Faltenanzahl sowie der integrierte Deckel (Bild 1).

Der Originalfilter hat beidseitig zwei Löcher (Bild 2). In diese Löcher dringen zwei Zapfen ein, die im Gehäuse bzw. am Deckel verbaut sind, diese Kombination ist patentgeschützt.

Der MANN-FILTER Innenraumfilter mit Kunststoffsteckteil und Deckel verfügt über ein hochwertigeres Filtermedium und entspricht 100% Erstausrüstungsqualität.

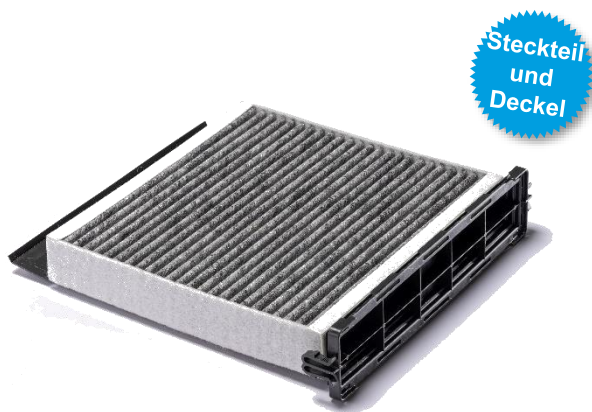


Bild 1: Die Innenraumfilter von MANN-FILTER haben ein Steckteil und einen Deckel. Somit dringen keine Zapfen ein. Der Originaldeckel (Bestellnummer: 247 830 85 00) wird nicht benötigt.



Bild 2: Die OE-Filter sind mit zwei Löchern und einem separaten Deckel versehen. Zwei im Gehäuse befindliche Zapfen dringen in den Filter ein, genauso wie die beiden Zapfen am Deckel.

